

ГРАФИЧЕСКОЕ ОПИСАНИЕ
местоположения границ населенных пунктов, территориальных
зон, особо охраняемых природных территорий, зон с особыми
условиями использования территории

Публичный сервитут объекта "Распределительный газопровод среднего давления $P \leq 0,3$ МПа, расположенный по адресу: Российская Федерация, Московская область, Городской округ Шатура, д. Гармониха"

(наименование объекта, местоположение границ которого описано (далее - объект))

Раздел 1

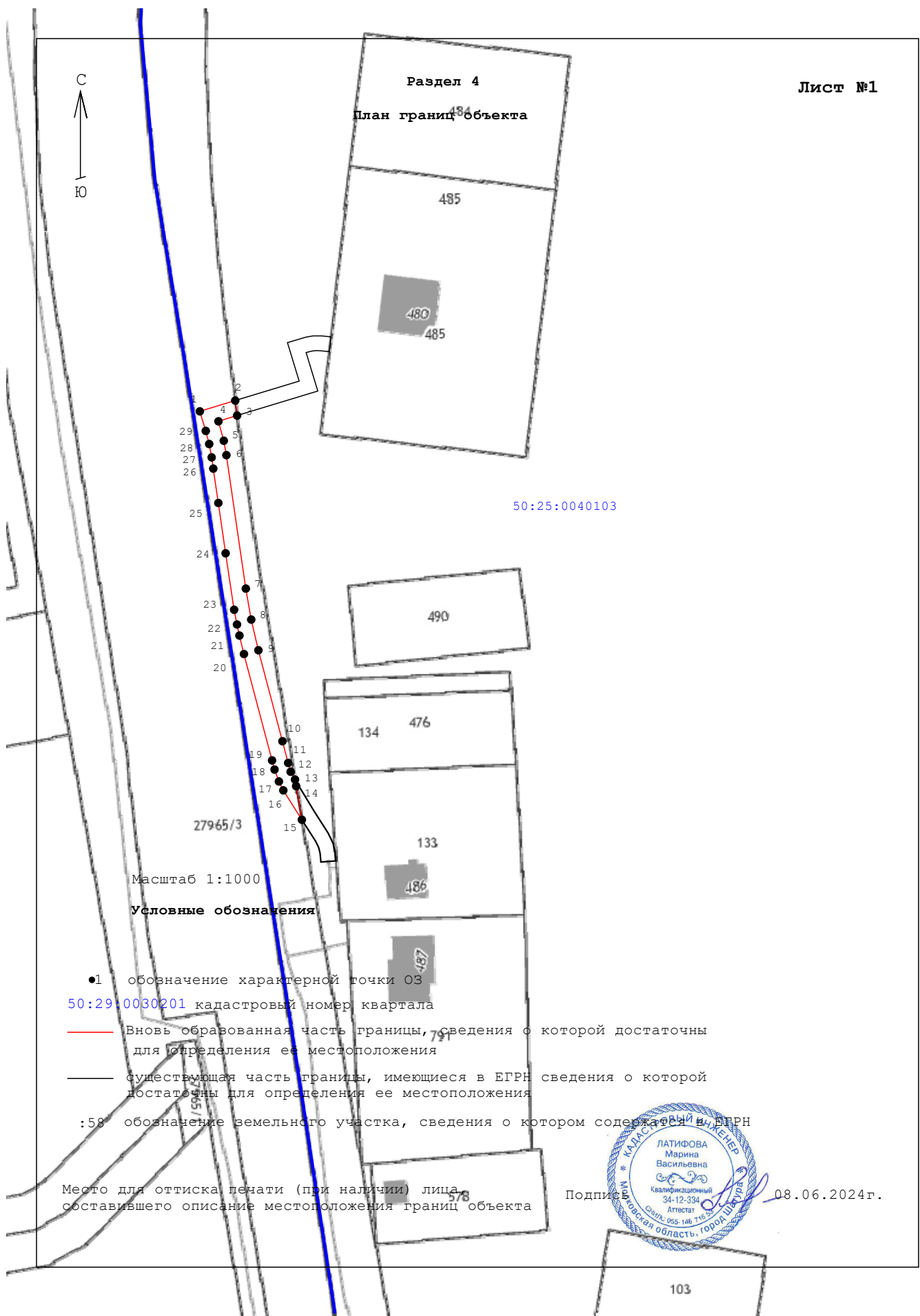
Сведения об объекте		
№ п/п	Характеристики объекта	Описание характеристик
1	2	3
1	Местоположение объекта	Московская область, Шатура г.о., Гармониха д
2	Площадь объекта \pm величина погрешности определения площади ($P \pm \Delta P$)	455 м ² \pm 7 м ²
3	Иные характеристики объекта	Вид объекта реестра границ: Зона с особыми условиями использования территории Вид объекта по документу: Зона с особыми условиями использования территории Содержание ограничений использования объектов недвижимости в пределах зоны или территории: Содержание ограничений использования объектов недвижимости в пределах зоны или территории: Публичный сервитут, в целях размещения объекта «Распределительный газопровод среднего давления $P \leq 0,3$ МПа (Догазификация населенного пункта: Российская Федерация, Московская область, городской округ Шатура, д. Гармониха)». Срок установления: 120 месяцев в пользу Акционерного Общества «Мособлгаз» ОГРН 1175024034734, ИНН 5032292612 (Московская область, Одинцовский городской округ, деревня Раздоры, 1-й км. Рублево-Успенского шоссе, дом 1, корпус Б, info@mosoblgaz.ru)

Раздел 2

Сведения о местоположении границ объекта

1. Система координат МСК-50, зона 2					
2. Сведения о характерных точках границ объекта					
Обозначение характерных точек границ	Координаты, м		Метод определения координат характерной точки	Средняя квадратическая погрешность положения характерной точки (Mt), м	Описание обозначения точки на местности (при наличии)
	X	Y			
1	2	3	4	5	6
1	460 547,83	2 329 955,33	Аналитический метод	0,10	—
2	460 550,71	2 329 964,82		0,10	
3	460 546,69	2 329 965,33		0,10	
4	460 545,16	2 329 960,32		0,10	
5	460 539,95	2 329 961,75		0,10	
6	460 536,08	2 329 962,46		0,10	
7	460 500,30	2 329 967,66		0,10	
8	460 491,99	2 329 969,11		0,10	
9	460 483,78	2 329 971,03		0,10	
10	460 459,38	2 329 977,48		0,10	
11	460 453,56	2 329 979,02		0,10	
12	460 451,21	2 329 979,67		0,10	
13	460 449,10	2 329 980,85		0,10	
14	460 447,34	2 329 981,15		0,10	
15	460 438,34	2 329 982,69		0,10	
16	460 446,20	2 329 977,72		0,10	
17	460 448,59	2 329 976,53		0,10	
18	460 451,78	2 329 975,36		0,10	
19	460 454,24	2 329 974,70		0,10	
20	460 482,76	2 329 967,17		0,10	
21	460 487,71	2 329 965,95		0,10	
22	460 490,68	2 329 965,30		0,10	
23	460 494,63	2 329 964,53		0,10	
24	460 509,77	2 329 962,25		0,10	
25	460 523,27	2 329 960,28		0,10	
26	460 532,48	2 329 958,94		0,10	
27	460 535,50	2 329 958,51		0,10	
28	460 539,08	2 329 957,85		0,10	
29	460 542,59	2 329 956,92		0,10	
1	460 547,83	2 329 955,33		0,10	
3. Сведения о характерных точках части (частей) границы объекта					
1	2	3	4	5	6
—	—	—	—	—	—

Раздел 4
План границ объекта



50:25:0040103

27965/3

Масштаб 1:1000

Условные обозначения

- 1 обозначение характерной точки 03
- 50:29:0030201 кадастровый номер квартала
- Вновь образованная часть границы, сведения о которой достаточны для определения ее местоположения
- существующая часть границы, имеющиеся в ЕГРН сведения о которой достаточны для определения ее местоположения
- :58 обозначение земельного участка, сведения о котором содержатся в ЕГРН

Место для отиска печати (при наличии) лица, составившего описание местоположения границ объекта



Подпись _____ 08.06.2024г.