

ГРАФИЧЕСКОЕ ОПИСАНИЕ
местоположения границ населенных пунктов, территориальных
зон, особо охраняемых природных территорий, зон с особыми
условиями использования территории

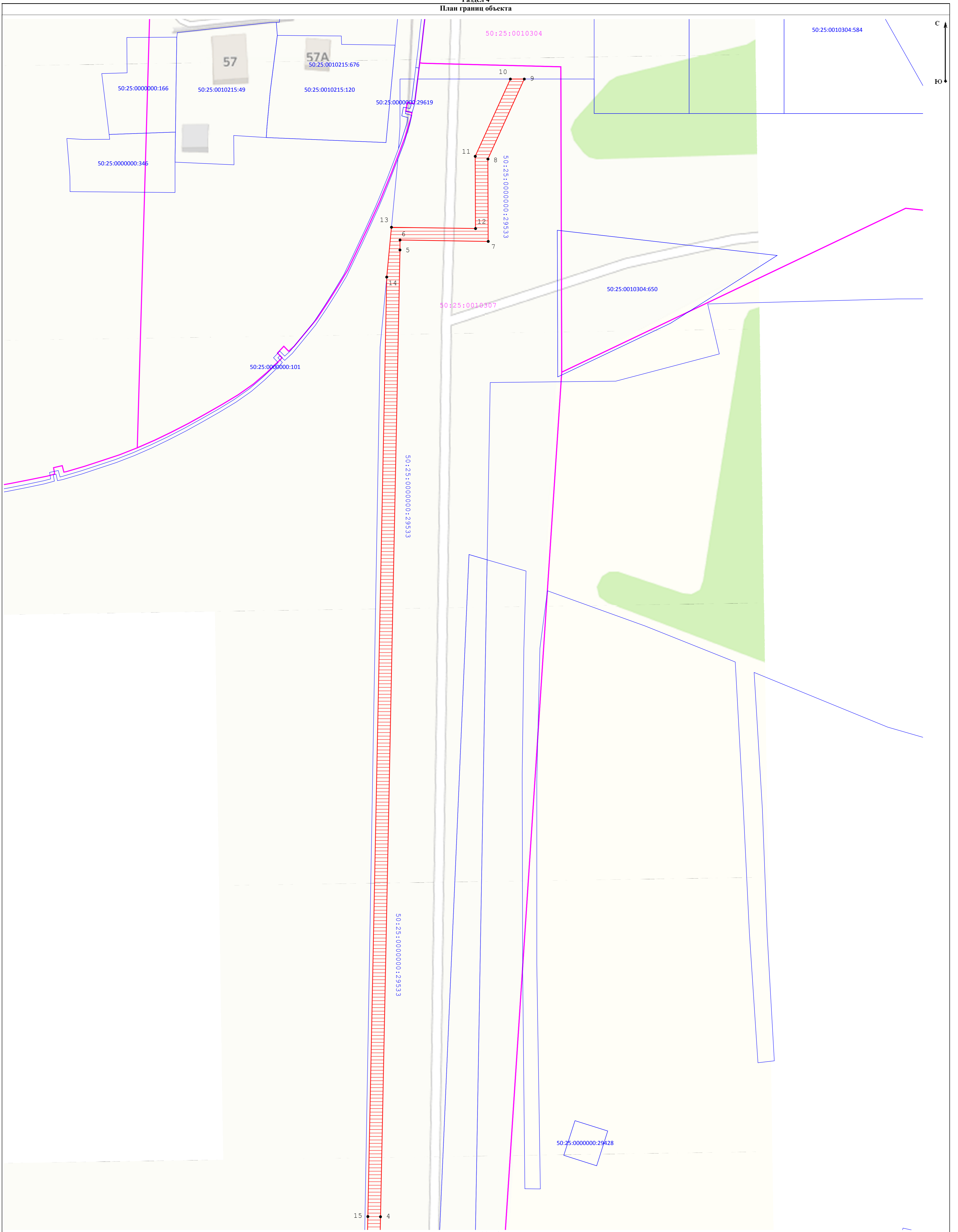
Публичный сервитут объекта «Распределительный газопровод высокого давления $P \leq 0,6$ МПа, установка ГРПШ и газопровод низкого давления $P \leq 0,003$ МПа (Догазификация г. Шатура Московской области)»

(наименование объекта, местоположение границ которого описано (далее - объект))

Раздел 1

Сведения об объекте		
№ п/п	Характеристики объекта	Описание характеристик
1	2	3
1	Местоположение объекта	Московская область, г Шатура
2	Площадь объекта \pm величина погрешности определения площади ($P \pm \Delta P$)	3 003 м ² \pm 19 м ²
3	Иные характеристики объекта	Вид объекта реестра границ: Зона с особыми условиями использования территории Содержание ограничений использования объектов недвижимости в пределах зоны или территории: Публичный сервитут, в целях строительства, реконструкции, эксплуатации, капитального ремонта объекта «Распределительный газопровод высокого давления $P \leq 0,6$ МПа, установка ГРПШ и газопровод низкого давления $P \leq 0,003$ МПа (Догазификация г. Шатура Московской области)». Срок установления: 120 месяцев в пользу Акционерного Общества «Мособлгаз» ОГРН 1175024034734, ИНН 5032292612 (Московская область, Одинцовский городской округ, деревня Раздоры, 1-й км. Рублево-Успенского шоссе, дом 1, корпус Б, info@mosoblgaz.ru)

Раздел 4
План границ объекта



Масштаб 1:550

Используемые условные знаки и обозначения:

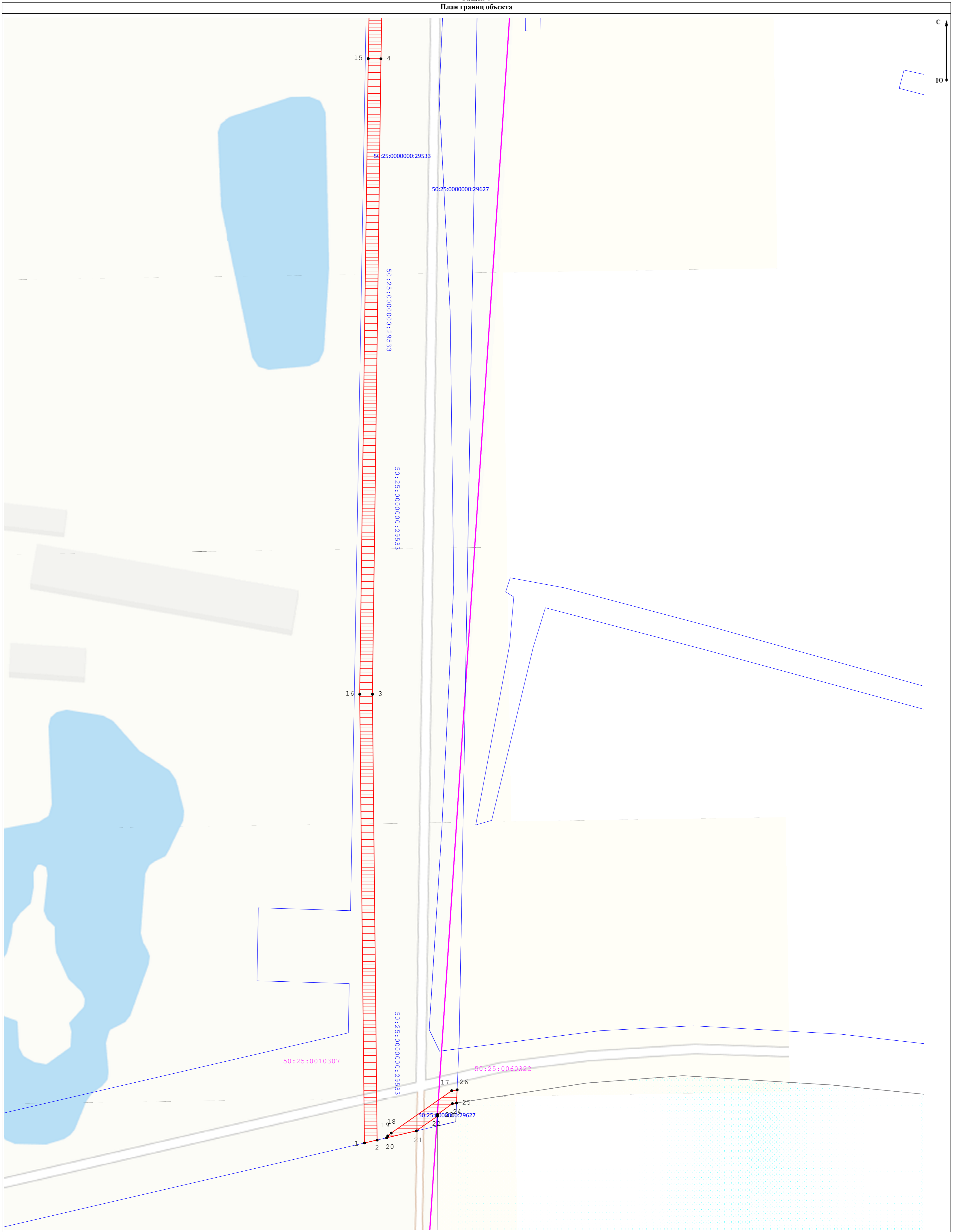
- 7 - Характерная точка границы ЗОУИТ
- - Новая образованная часть границы ЗОУИТ
- 50:25:0010304:060 - Граница и обозначение кадастрового квартала, в котором расположен объект
- 0040608:13 - Граница и обозначение земельного участка, учтенного в ГКН

Подпись _____ Дата « 16 » апреля 20 24 г.

Место для оттиска печати (при наличии) лица, составившего описание местоположения границ объекта



Раздел 4
План границ объекта



Масштаб 1:550

Используемые условные знаки и обозначения:

- 7 - Характерная точка границы ЗОУИТ
- Вновь образованная часть границы ЗОУИТ
- 50:25:0004060 - Граница и обозначение кадастрового квартала, в котором расположен объект
- 0040608:13 - Граница и обозначение земельного участка, учтенного в ГКН

Подпись _____ Дата « 16 » апреля 20 24 г.

Место для оттиска печати (при наличии) лица, составившего описание местоположения границ объекта

