

**ОПИСАНИЕ МЕСТОПОЛОЖЕНИЯ ГРАНИЦ****Публичный сервитут объекта «Газопровод низкого давления», кадастровый номер 50:25:0000000:26751**

(наименование объекта, местоположение границ которого описано (далее - объект))

**Раздел 1****Сведения об объекте**

<b>№ п/п</b>	<b>Характеристики объекта</b>	<b>Описание характеристик</b>
<b>1</b>	<b>2</b>	<b>3</b>
1	Местоположение объекта	Московская область, городской округ Шатура, Пышлицы с., Филимакино д.
2	Площадь объекта ± величина погрешности определения площади ( $P \pm \Delta P$ )	4 392 м <sup>2</sup> ± 23 м <sup>2</sup>
3	Иные характеристики объекта	Вид объекта реестра границ: Зона с особыми условиями использования территории Содержание ограничений использования объектов недвижимости в пределах зоны или территории: Публичный сервитут, для целей размещения линейных объектов системы газоснабжения, их неотъемлемых технологических частей. Срок установления 49 лет. Обладатель публичного сервитута: Акционерное Общество «Мособлгаз» (ИНН 5032292612, ОГРН 1175024034734). Адрес: Московская обл. г. Одинцово, д. Раздоры, 1-й км Рублево-Успенского шоссе, д. 1, корп. Б. Электронная почта: info@mosoblgaz.ru

**Раздел 2**

**Сведения о местоположении границ объекта**

<b>1. Система координат</b> МСК-50, зона 2					
<b>2. Сведения о характерных точках границ объекта</b>					
Обозначение характерных точек границ	Координаты, м		Метод определения координат характерной точки	Средняя квадратическая погрешность положения характерной точки (Mt), м	Описание обозначения точки на местности (при наличии)
	X	Y			
1	2	3	4	5	6
1	416 944,10	2 351 268,98	Аналитический метод	0,10	—
2	416 973,93	2 351 546,52		0,10	
3	416 983,73	2 351 629,65		0,10	
4	416 988,08	2 351 670,81		0,10	
5	416 977,01	2 351 671,20		0,10	
6	416 964,84	2 351 672,44		0,10	
7	416 953,81	2 351 678,69		0,10	
8	416 955,78	2 351 682,17		0,10	
9	416 966,08	2 351 676,34		0,10	
10	416 977,27	2 351 675,20		0,10	
11	416 988,46	2 351 674,91		0,10	
12	416 990,53	2 351 697,69		0,10	
13	417 008,16	2 351 775,65		0,10	
14	417 026,15	2 351 847,39		0,10	
15	417 055,56	2 351 955,01		0,10	
16	417 015,93	2 351 971,62		0,10	
17	416 982,27	2 351 988,83		0,10	
18	416 950,53	2 352 003,70		0,10	
19	416 952,22	2 352 007,33		0,10	
20	416 984,03	2 351 992,42		0,10	
21	417 017,62	2 351 975,25		0,10	
22	417 056,62	2 351 958,90		0,10	
23	417 072,37	2 352 001,25		0,10	
24	417 082,22	2 352 031,15		0,10	
25	417 086,02	2 352 029,89		0,10	
26	417 076,14	2 351 999,92		0,10	
27	417 060,89	2 351 959,35		0,10	
28	417 030,02	2 351 846,38		0,10	
29	417 012,05	2 351 774,72		0,10	
30	416 994,48	2 351 697,06		0,10	
31	416 992,28	2 351 672,74		0,10	
32	417 039,48	2 351 671,70		0,10	
33	417 041,39	2 351 671,21		0,10	
34	417 042,17	2 351 669,00		0,10	
35	417 046,84	2 351 637,84		0,10	
36	417 048,13	2 351 626,52		0,10	
37	417 046,44	2 351 598,39		0,10	
38	417 046,98	2 351 598,30		0,10	
39	417 045,41	2 351 589,22		0,10	
40	417 041,47	2 351 589,90		0,10	
41	417 042,32	2 351 594,83		0,10	
42	417 042,04	2 351 595,09		0,10	
43	417 044,12	2 351 626,45		0,10	
44	417 042,87	2 351 637,30		0,10	
45	417 038,32	2 351 667,72		0,10	
46	416 991,88	2 351 668,67		0,10	
47	416 987,71	2 351 629,21		0,10	

**Раздел 2**

<b>Сведения о местоположении границ объекта</b>					
<b>1</b>	<b>2</b>	<b>3</b>	<b>4</b>	<b>5</b>	<b>6</b>
48	416 977,90	2 351 546,07	Аналитический метод	0,10	—
49	416 958,50	2 351 367,21		0,10	
50	416 943,08	2 351 221,15		0,10	
51	416 939,11	2 351 221,57		0,10	
1	416 944,10	2 351 268,98		0,10	
<b>3. Сведения о характерных точках части (частей) границы объекта</b>					
<b>1</b>	<b>2</b>	<b>3</b>	<b>4</b>	<b>5</b>	<b>6</b>
—	—	—	—	—	—






Раздел 4  
План границ объекта



Масштаб 1:2 500

Используемые условные знаки и обозначения:

-  - граница зоны
-  - граница кадастрового квартала по сведениям ЕГРН
-  - граница земельного участка по сведениям ЕГРН

Подпись \_\_\_\_\_



Дата « 27 » февраля 20 24 г.

Место для оттиска печати (при наличии) лица, составившего описание местоположения границ объекта

Раздел 4  
План границ объекта

Лист 1



Масштаб 1:1 000

Используемые условные знаки и обозначения:

- 7 - характерная точка границы зоны
- - граница зоны
- - граница кадастрового квартала по сведениям ЕГРН
- - граница земельного участка по сведениям ЕГРН

Подпись \_\_\_\_\_

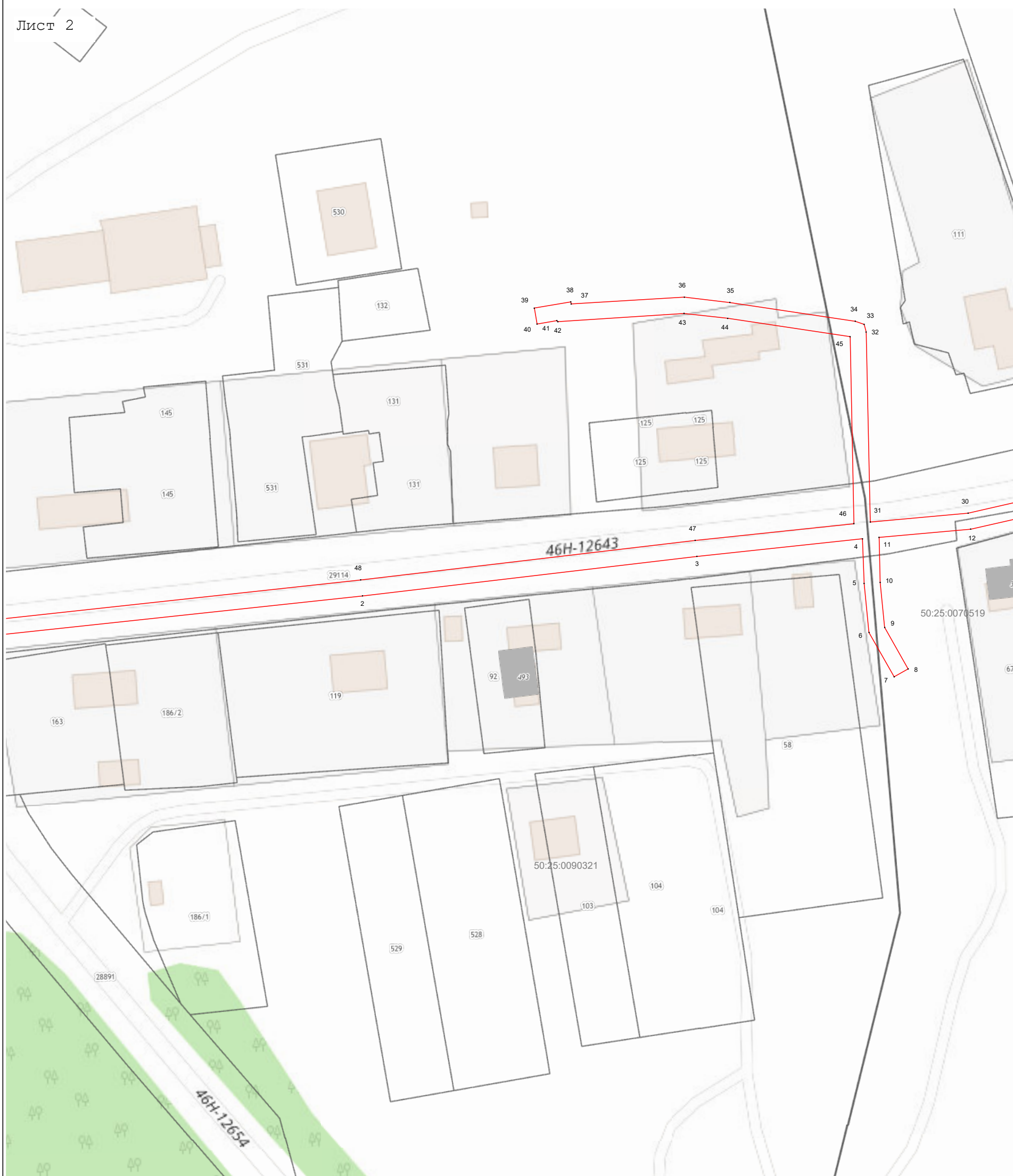
Дата « 27 » февраля 20 24 г.

Место для оттиска печати (при наличии) лица, составившего описание местоположения границ объекта



Раздел 4  
План границ объекта

Лист 2



Масштаб 1:1 000

Используемые условные знаки и обозначения:

- 7 - характерная точка границы зоны
- (red line) - граница зоны
- (black line) - граница кадастрового квартала по сведениям ЕГРН
- (grey line) - граница земельного участка по сведениям ЕГРН

Подпись \_\_\_\_\_

Дата « 27 » февраля 20 24 г.

Место для оттиска печати (при наличии) лица, составившего описание местоположения границ объекта



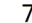



Раздел 4  
План границ объекта

Лист 3



Масштаб 1:1 000

Используемые условные знаки и обозначения:

-  7 - характерная точка границы зоны
-  - граница зоны
-  - граница кадастрового квартала по сведениям ЕГРН
-  - граница земельного участка по сведениям ЕГРН

Подпись \_\_\_\_\_

Дата « 27 » февраля 20 24 г.

Место для оттиска печати (при наличии) лица, составившего описание местоположения границ объекта

