

ОПИСАНИЕ МЕСТОПОЛОЖЕНИЯ ГРАНИЦ**Публичный сервитут объекта «Газопровод низкого давления», кадастровый номер 50:25:0000000:26644**

(наименование объекта, местоположение границ которого описано (далее - объект))

Раздел 1**Сведения об объекте**

Сведения об объекте		
№ п/п	Характеристики объекта	Описание характеристик
1	2	3
1	Местоположение объекта	Московская область, городской округ Шатура, Югино д
2	Площадь объекта ± величина погрешности определения площади ($P \pm \Delta P$)	8 630 м ² ± 33 м ²
3	Иные характеристики объекта	Вид объекта реестра границ: Зона с особыми условиями использования территории Содержание ограничений использования объектов недвижимости в пределах зоны или территории: Публичный сервитут, для целей размещения линейных объектов системы газоснабжения, их неотъемлемых технологических частей. Срок установления 49 лет. Обладатель публичного сервитута: Акционерное Общество «Мособлгаз» (ИНН 5032292612, ОГРН 1175024034734). Адрес: Московская обл. г. Одинцово, д. Раздоры, 1-й км Рублево-Успенского шоссе, д. 1, корп. Б. Электронная почта: info@mosoblgaz.ru

Раздел 2

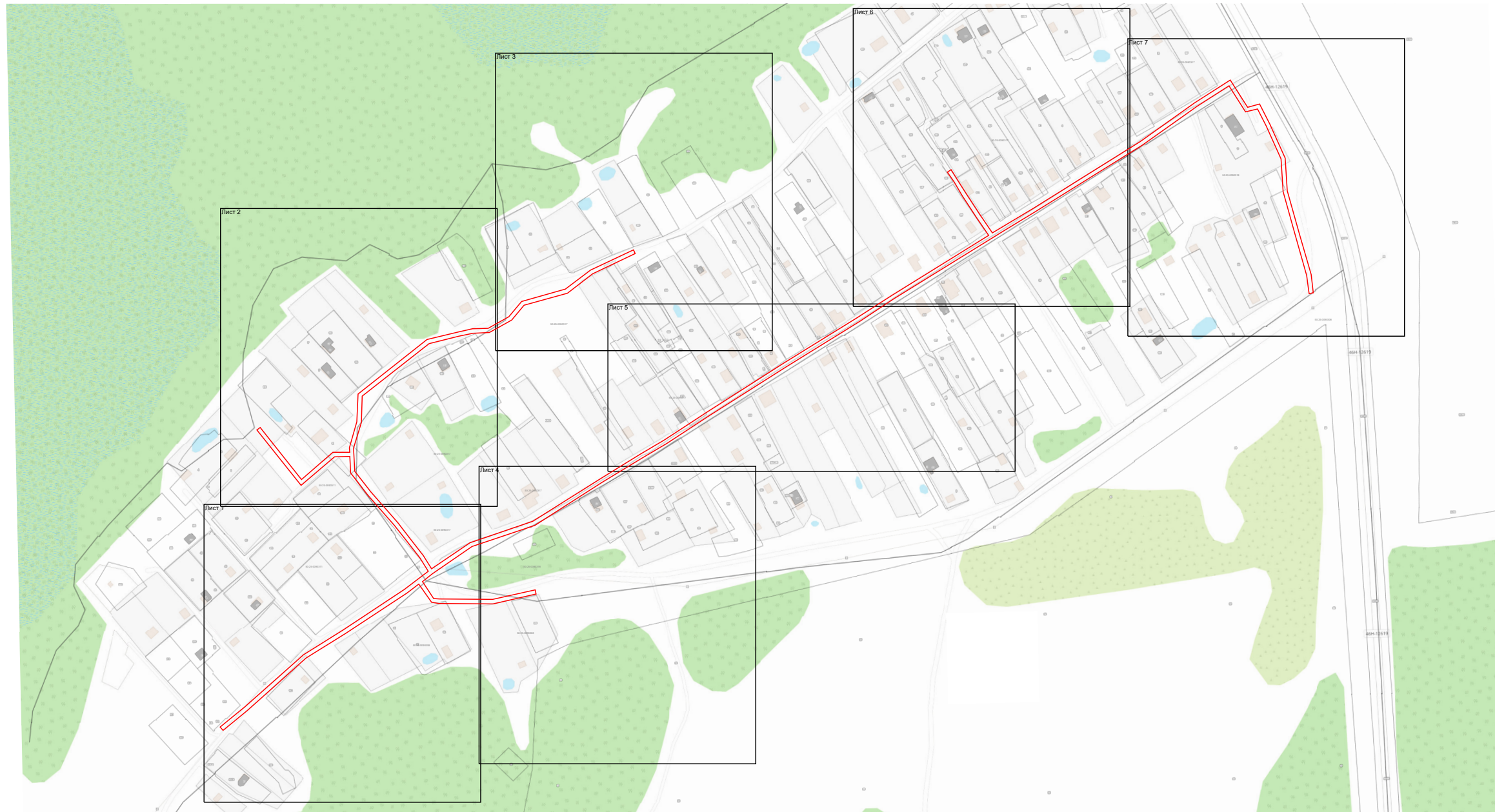
Сведения о местоположении границ объекта

1. Система координат МСК-50, зона 2					
2. Сведения о характерных точках границ объекта					
Обозначение характерных точек границ	Координаты, м		Метод определения координат характерной точки	Средняя квадратическая погрешность положения характерной точки (Mt), м	Описание обозначения точки на местности (при наличии)
	X	Y			
1	2	3	4	5	6
1	414 776,50	2 345 399,62	Аналитический метод	0,10	—
2	414 794,53	2 345 421,51		0,10	
3	414 843,35	2 345 476,26		0,10	
4	414 866,49	2 345 513,56		0,10	
5	414 904,68	2 345 571,26		0,10	
6	414 913,23	2 345 582,85		0,10	
7	414 895,89	2 345 594,62		0,10	
8	414 894,96	2 345 601,82		0,10	
9	414 894,61	2 345 652,82		0,10	
10	414 903,73	2 345 693,38		0,10	
11	414 907,63	2 345 692,50		0,10	
12	414 898,61	2 345 652,38		0,10	
13	414 898,96	2 345 602,10		0,10	
14	414 899,63	2 345 596,92		0,10	
15	414 915,65	2 345 586,04		0,10	
16	414 922,91	2 345 595,46		0,10	
17	414 948,48	2 345 632,97		0,10	
18	414 968,55	2 345 692,02		0,10	
19	415 009,23	2 345 756,13		0,10	
20	415 031,63	2 345 792,63		0,10	
21	415 045,78	2 345 816,49		0,10	
22	415 072,15	2 345 857,07		0,10	
23	415 118,07	2 345 929,37		0,10	
24	415 161,06	2 345 998,66		0,10	
25	415 182,19	2 346 031,21		0,10	
26	415 245,75	2 346 133,72		0,10	
27	415 264,33	2 346 164,63		0,10	
28	415 327,17	2 346 265,56		0,10	
29	415 363,56	2 346 316,68		0,10	
30	415 382,72	2 346 346,82		0,10	
31	415 358,27	2 346 362,65		0,10	
32	415 361,03	2 346 373,82		0,10	
33	415 345,07	2 346 382,02		0,10	
34	415 313,92	2 346 396,11		0,10	
35	415 283,24	2 346 398,06		0,10	
36	415 242,63	2 346 409,26		0,10	
37	415 204,18	2 346 420,34		0,10	
38	415 192,38	2 346 421,56		0,10	
39	415 187,12	2 346 422,53		0,10	
40	415 187,83	2 346 426,46		0,10	
41	415 204,96	2 346 424,27		0,10	
42	415 243,72	2 346 413,11		0,10	
43	415 283,90	2 346 402,03		0,10	
44	415 314,91	2 346 400,05		0,10	
45	415 346,80	2 346 385,62		0,10	
46	415 365,67	2 346 375,93		0,10	
47	415 362,84	2 346 364,48		0,10	

Раздел 2

Сведения о местоположении границ объекта					
1	2	3	4	5	6
48	415 388,20	2 346 347,99	Аналитический метод	0,10	—
49	415 366,88	2 346 314,44		0,10	
50	415 330,51	2 346 263,34		0,10	
51	415 267,73	2 346 162,54		0,10	
52	415 244,21	2 346 123,70		0,10	
53	415 260,08	2 346 112,65		0,10	
54	415 281,56	2 346 098,64		0,10	
55	415 294,63	2 346 090,72		0,10	
56	415 303,77	2 346 084,79		0,10	
57	415 301,59	2 346 081,43		0,10	
58	415 292,51	2 346 087,34		0,10	
59	415 279,44	2 346 095,26		0,10	
60	415 257,84	2 346 109,33		0,10	
61	415 242,09	2 346 120,30		0,10	
62	415 185,58	2 346 029,07		0,10	
63	415 164,43	2 345 996,52		0,10	
64	415 121,45	2 345 927,23		0,10	
65	415 075,51	2 345 854,91		0,10	
66	415 049,18	2 345 814,37		0,10	
67	415 035,05	2 345 790,57		0,10	
68	415 012,62	2 345 754,02		0,10	
69	414 972,19	2 345 690,29		0,10	
70	414 952,09	2 345 631,17		0,10	
71	414 927,40	2 345 594,93		0,10	
72	414 940,19	2 345 587,08		0,10	
73	414 956,07	2 345 574,42		0,10	
74	414 971,15	2 345 562,90		0,10	
75	414 999,88	2 345 537,68		0,10	
76	415 019,62	2 345 522,44		0,10	
77	415 041,24	2 345 521,28		0,10	
78	415 065,43	2 345 528,41		0,10	
79	415 090,49	2 345 529,25		0,10	
80	415 140,01	2 345 592,29		0,10	
81	415 146,88	2 345 620,69		0,10	
82	415 149,72	2 345 633,78		0,10	
83	415 150,33	2 345 649,38		0,10	
84	415 162,02	2 345 670,35		0,10	
85	415 176,14	2 345 681,92		0,10	
86	415 187,43	2 345 722,91		0,10	
87	415 205,70	2 345 746,67		0,10	
88	415 224,59	2 345 786,83		0,10	
89	415 228,21	2 345 785,13		0,10	
90	415 209,13	2 345 744,58		0,10	
91	415 191,08	2 345 721,09		0,10	
92	415 179,66	2 345 679,63		0,10	
93	415 165,14	2 345 667,74		0,10	
94	415 154,29	2 345 648,27		0,10	
95	415 153,70	2 345 633,27		0,10	
96	415 150,77	2 345 619,80		0,10	
97	415 143,70	2 345 590,50		0,10	
98	415 092,48	2 345 525,31		0,10	
99	415 066,07	2 345 524,43		0,10	
100	415 041,71	2 345 517,25		0,10	
101	415 037,41	2 345 517,48		0,10	
102	415 037,23	2 345 501,89		0,10	

Раздел 4
План границ объекта



Масштаб 1:4 600

Используемые условные знаки и обозначения:

- граница зоны
- граница кадастрового квартала по сведениям ЕГРН
- граница земельного участка по сведениям ЕГРН

Подпись _____



Дата « 27 » февраля 20 24 г.

Место для оттиска печати (при наличии) лица, составившего описание местоположения границ объекта

Раздел 4
План границ объекта

Лист 1



Масштаб 1:1 000

Используемые условные знаки и обозначения:

- 7 - характерная точка границы зоны
- (red line) - граница зоны
- (black line) - граница кадастрового квартала по сведениям ЕГРН
- (grey line) - граница земельного участка по сведениям ЕГРН

Подпись _____

Дата « 27 » февраля 20 24 г.

Место для оттиска печати (при наличии) лица, составившего описание местоположения границ объекта



Раздел 4
План границ объекта

Лист 2



Масштаб 1:1 000

Используемые условные знаки и обозначения:

- 7 - характерная точка границы зоны
- - граница зоны
- (red line) - граница зоны
- (black line) - граница кадастрового квартала по сведениям ЕГРН
- (grey line) - граница земельного участка по сведениям ЕГРН

Подпись _____

Дата « 27 » февраля 20 24 г.

Место для оттиска печати (при наличии) лица, составившего описание местоположения границ объекта



Раздел 4
План границ объекта

Лист 3



Масштаб 1:1 000

Используемые условные знаки и обозначения:

- 7 - характерная точка границы зоны
- - граница зоны
- (red line) - граница зоны
- (black line) - граница кадастрового квартала по сведениям ЕГРН
- (grey line) - граница земельного участка по сведениям ЕГРН

Подпись _____

Дата « 27 » февраля 20 24 г.

Место для оттиска печати (при наличии) лица, составившего описание местоположения границ объекта



Раздел 4
План границ объекта

Лист 4



Масштаб 1:1 000

Используемые условные знаки и обозначения:

- 7 - характерная точка границы зоны
- (red) - граница зоны
- (black) - граница кадастрового квартала по сведениям ЕГРН
- (grey) - граница земельного участка по сведениям ЕГРН

Подпись _____



Дата « 27 » февраля 20 24 г.

Место для оттиска печати (при наличии) лица, составившего описание местоположения границ объекта

Раздел 4
План границ объекта

Лист 5



Масштаб 1:1 000

Используемые условные знаки и обозначения:

- 7 - характерная точка границы зоны
- граница зоны
- граница кадастрового квартала по сведениям ЕГРН
- граница земельного участка по сведениям ЕГРН

Подпись _____ Дата « 27 » февраля 20 24 г.

Место для оттиска печати (при наличии) лица, составившего описание местоположения границ объекта



Раздел 4
План границ объекта

Лист 6



Масштаб 1:1 000

Используемые условные знаки и обозначения:

- 7 - характерная точка границы зоны
- (red line) - граница зоны
- (black line) - граница кадастрового квартала по сведениям ЕГРН
- (grey line) - граница земельного участка по сведениям ЕГРН

Подпись _____



Дата « 27 » февраля 20 24 г.

Место для оттиска печати (при наличии) лица, составившего описание местоположения границ объекта

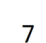



Раздел 4
План границ объекта

Лист 7



Масштаб 1:1 000

Используемые условные знаки и обозначения:

-  7 - характерная точка границы зоны
-  - граница зоны
-  - граница кадастрового квартала по сведениям ЕГРН
-  - граница земельного участка по сведениям ЕГРН

Подпись _____

Дата « 27 » февраля 20 24 г.

Место для оттиска печати (при наличии) лица, составившего описание местоположения границ объекта

