

ОПИСАНИЕ МЕСТОПОЛОЖЕНИЯ ГРАНИЦ**Публичный сервитут объекта «Газопровод», кадастровый номер 50:25:0070516:201**

(наименование объекта, местоположение границ которого описано (далее - объект))

Раздел 1**Сведения об объекте**

№ п/п	Характеристики объекта	Описание характеристик
1	2	3
1	Местоположение объекта	Московская область, городской округ Шатура, Чисома д., Пышлицы с.
2	Площадь объекта ± величина погрешности определения площади ($P \pm \Delta P$)	3 731 м ² ± 21 м ²
3	Иные характеристики объекта	Вид объекта реестра границ: Зона с особыми условиями использования территории Содержание ограничений использования объектов недвижимости в пределах зоны или территории: Публичный сервитут, для целей размещения линейных объектов системы газоснабжения, их неотъемлемых технологических частей. Срок установления 49 лет. Обладатель публичного сервитута: Акционерное Общество «Мособлгаз» (ИНН 5032292612, ОГРН 1175024034734). Адрес: Московская обл. г. Одинцово, д. Раздоры, 1-й км Рублево-Успенского шоссе, д. 1, корп. Б. Электронная почта: info@mosoblgaz.ru

Раздел 2

Сведения о местоположении границ объекта




1. Система координат МСК-50, зона 2					
2. Сведения о характерных точках границ объекта					
Обозначение характерных точек границ	Координаты, м		Метод определения координат характерной точки	Средняя квадратическая погрешность положения характерной точки (Mt), м	Описание обозначения точки на местности (при наличии)
	X	Y			
1	2	3	4	5	6
1	416 491,23	2 352 188,69	Аналитический метод	0,10	—
2	416 492,27	2 352 223,17		0,10	
3	416 496,27	2 352 223,05		0,10	
4	416 495,20	2 352 179,63		0,10	
5	416 502,71	2 352 109,57		0,10	
6	416 507,54	2 352 067,40		0,10	
7	416 517,06	2 352 049,11		0,10	
8	416 522,80	2 351 978,51		0,10	
9	416 514,60	2 351 964,19		0,10	
10	416 514,81	2 351 955,38		0,10	
11	416 520,31	2 351 847,84		0,10	
12	416 524,53	2 351 839,10		0,10	
13	416 525,36	2 351 836,63		0,10	
14	416 526,62	2 351 826,65		0,10	
15	416 528,93	2 351 782,88		0,10	
16	416 528,43	2 351 780,15		0,10	
17	416 527,18	2 351 777,90		0,10	
18	416 524,82	2 351 776,29		0,10	
19	416 524,32	2 351 776,31		0,10	
20	416 524,27	2 351 773,77		0,10	
21	416 523,77	2 351 771,84		0,10	
22	416 522,33	2 351 769,22		0,10	
23	416 520,87	2 351 767,69		0,10	
24	416 556,79	2 351 746,62		0,10	
25	416 568,70	2 351 746,00		0,10	
26	416 601,79	2 351 722,57		0,10	
27	416 637,90	2 351 697,77		0,10	
28	416 648,74	2 351 689,28		0,10	
29	416 697,18	2 351 652,82		0,10	
30	416 763,31	2 351 593,81		0,10	
31	416 762,95	2 351 597,02		0,10	
32	416 763,57	2 351 599,95		0,10	
33	416 765,02	2 351 602,57		0,10	
34	416 767,15	2 351 604,62		0,10	
35	416 769,77	2 351 606,23		0,10	
36	416 772,66	2 351 607,02		0,10	
37	416 776,62	2 351 606,69		0,10	
38	416 779,33	2 351 605,43		0,10	
39	416 781,56	2 351 603,42		0,10	
40	416 783,22	2 351 601,08		0,10	
41	416 784,20	2 351 598,26		0,10	
42	416 784,36	2 351 595,79		0,10	
43	416 783,72	2 351 592,87		0,10	
44	416 782,55	2 351 590,65		0,10	
45	416 780,88	2 351 588,82		0,10	
46	416 778,17	2 351 586,97		0,10	
47	416 775,35	2 351 585,97		0,10	

**Раздел 4
План границ объекта**



Масштаб 1:2 800

Используемые условные знаки и обозначения:

-  - граница зоны
-  - граница кадастрового квартала по сведениям ЕГРН
-  - граница земельного участка по сведениям ЕГРН

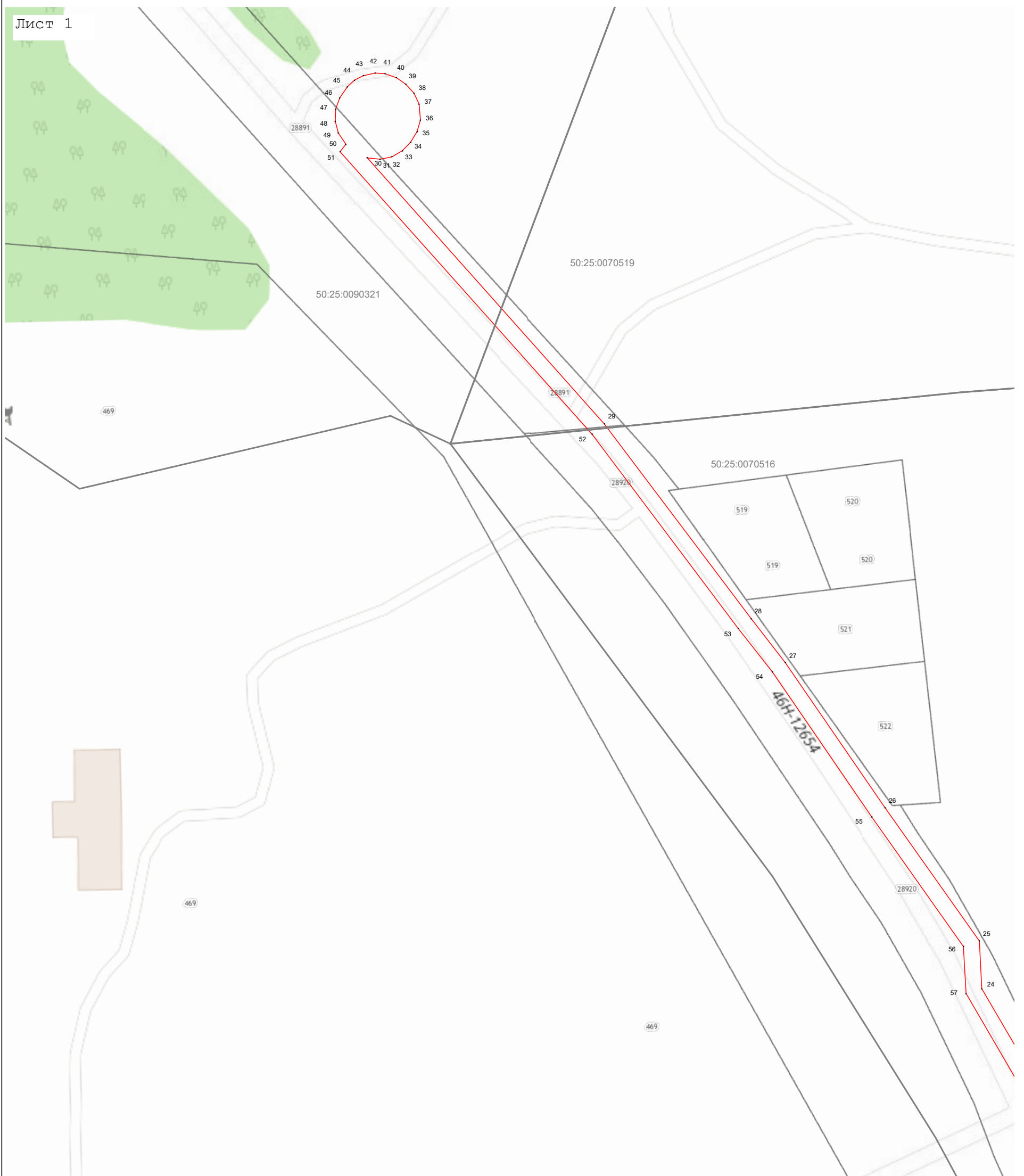
Подпись _____ Дата « 13 » декабря 20 23 г.

Место для оттиска печати (подпись) лица, составившего описание местоположения границ объекта







Раздел 4
План границ объекта

Лист 1



Масштаб 1:1 000

Используемые условные знаки и обозначения:

-  7 - характерная точка границы зоны
-  - граница зоны
-  - граница кадастрового квартала по сведениям ЕГРН
-  - граница земельного участка по сведениям ЕГРН

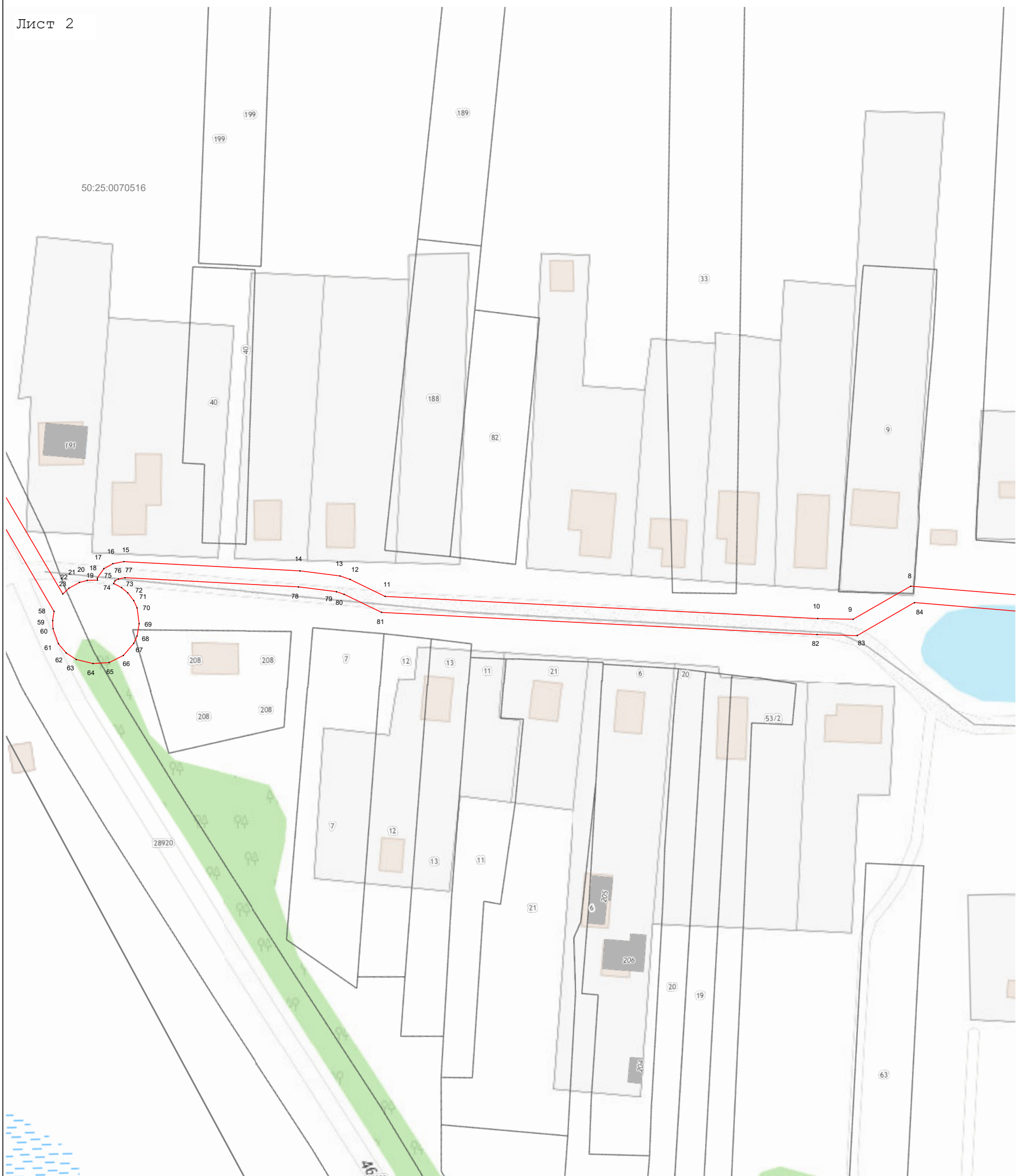
Подпись _____ Дата « 13 » декабря 20 23 г.

Место для оттиска печати (при наличии) лица, составившего описание местоположения границ объекта



Раздел 4
План границ объекта

Лист 2



Масштаб 1:1 000

Используемые условные знаки и обозначения:

- 7 - характерная точка границы зоны
- - граница зоны
- - граница кадастрового квартала по сведениям ЕГРН
- - граница земельного участка по сведениям ЕГРН

Подпись _____ Дата « 13 » декабря 20 23 г.

Место для оттиска печати (при наличии) лица, составившего описание местоположения границ объекта



Раздел 4
План границ объекта

Лист 3



Масштаб 1:1 000

Используемые условные знаки и обозначения:

- 7 - характерная точка границы зоны
- - граница зоны
- (red line) - граница зоны
- (black line) - граница кадастрового квартала по сведениям ЕГРН
- (grey line) - граница земельного участка по сведениям ЕГРН

Подпись _____ Дата « 13 » декабря 20 23 г.

Место для оттиска печати (при наличии) лица, составившего описание местоположения границ объекта

