

## ОПИСАНИЕ МЕСТОПОЛОЖЕНИЯ ГРАНИЦ

*Публичный сервитут объекта «Газопровод низкого давления», кадастровый номер 50:25:0000000:5864*

(наименование объекта, местоположение границ которого описано (далее - объект))

### Раздел 1

#### Сведения об объекте

Сведения об объекте		
№ п/п	Характеристики объекта	Описание характеристик
1	2	3
1	Местоположение объекта	Московская область, городской округ Шатура, Шатура г
2	Площадь объекта ± величина погрешности определения площади ( $P \pm \Delta P$ )	1 176 м <sup>2</sup> ± 12 м <sup>2</sup>
3	Иные характеристики объекта	Вид объекта реестра границ: Зона с особыми условиями использования территории Содержание ограничений использования объектов недвижимости в пределах зоны или территории: Публичный сервитут, для целей размещения линейных объектов системы газоснабжения, их неотъемлемых технологических частей. Срок установления 49 лет. Обладатель публичного сервитута: Акционерное Общество «Мособлгаз» (ИНН 5032292612, ОГРН 1175024034734). Адрес: Московская обл. г. Одинцово, д. Раздоры, 1-й км Рублево-Успенского шоссе, д. 1, корп. Б. Электронная почта: info@mosoblgaz.ru

**Раздел 2**

**Сведения о местоположении границ объекта**

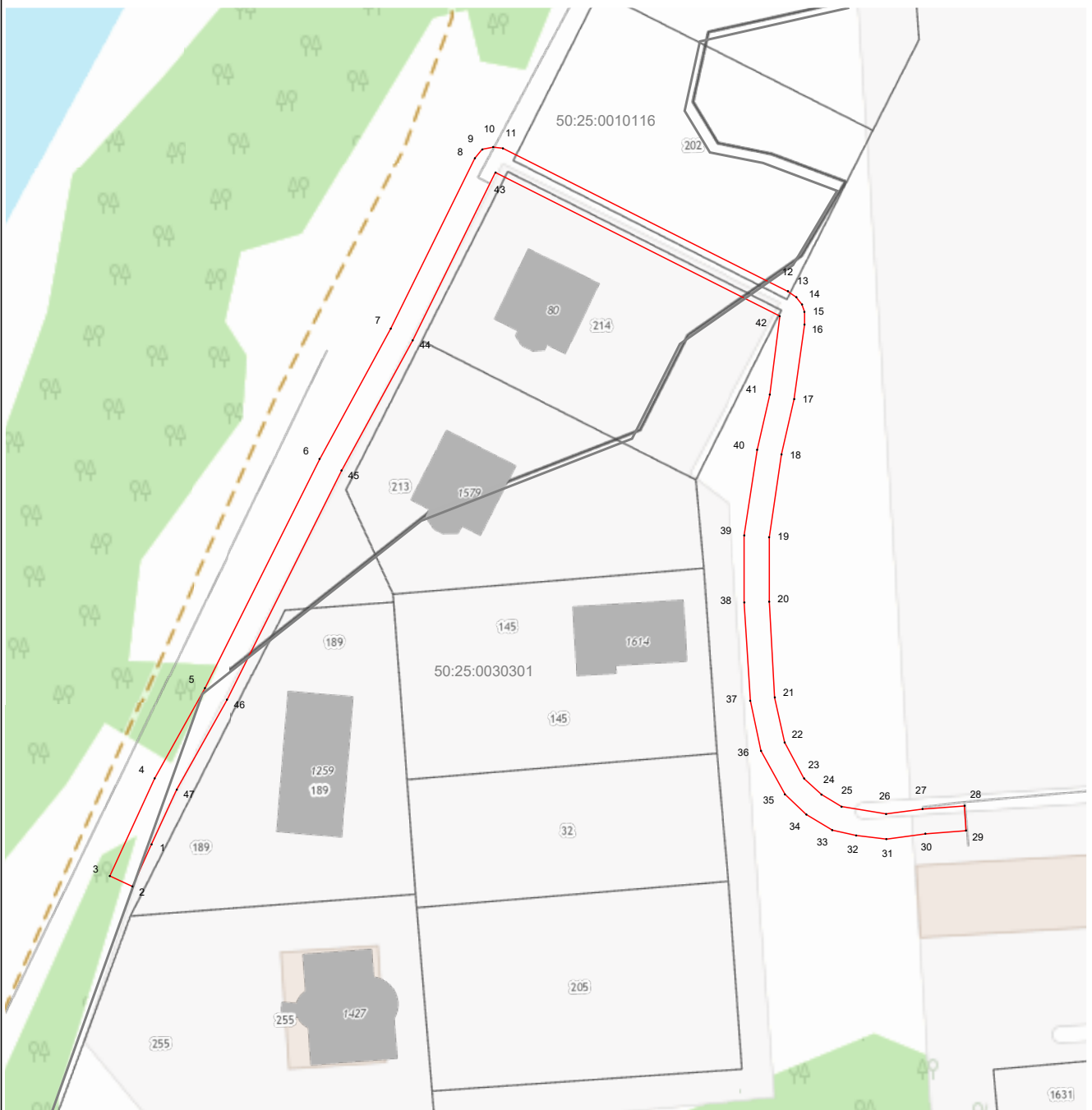
<b>1. Система координат</b> МСК-50, зона 2					
<b>2. Сведения о характерных точках границ объекта</b>					
Обозначение характерных точек границ	Координаты, м		Метод определения координат характерной точки	Средняя квадратическая погрешность положения характерной точки (Mt), м	Описание обозначения точки на местности (при наличии)
	X	Y			
1	2	3	4	5	6
1	452 955,02	2 318 583,58	Аналитический метод	0,10	—
2	452 948,27	2 318 580,49		0,10	
3	452 949,93	2 318 576,85		0,10	
4	452 965,65	2 318 584,08		0,10	
5	452 980,17	2 318 592,17		0,10	
6	453 017,05	2 318 610,61		0,10	
7	453 038,02	2 318 622,09		0,10	
8	453 065,43	2 318 635,64		0,10	
9	453 066,84	2 318 636,84		0,10	
10	453 067,24	2 318 638,59		0,10	
11	453 067,02	2 318 640,15		0,10	
12	453 044,04	2 318 686,04		0,10	
13	453 043,08	2 318 687,40		0,10	
14	453 041,90	2 318 688,31		0,10	
15	453 040,71	2 318 688,68		0,10	
16	453 038,67	2 318 688,70		0,10	
17	453 026,68	2 318 687,05		0,10	
18	453 017,77	2 318 685,01		0,10	
19	453 004,45	2 318 683,00		0,10	
20	452 994,07	2 318 683,02		0,10	
21	452 978,68	2 318 683,93		0,10	
22	452 971,42	2 318 685,51		0,10	
23	452 965,63	2 318 688,66		0,10	
24	452 963,03	2 318 691,43		0,10	
25	452 961,08	2 318 694,67		0,10	
26	452 959,90	2 318 701,84		0,10	
27	452 960,73	2 318 707,71		0,10	
28	452 961,25	2 318 714,49		0,10	
29	452 957,25	2 318 714,71		0,10	
30	452 956,75	2 318 708,17		0,10	
31	452 955,87	2 318 701,88		0,10	
32	452 956,46	2 318 697,02		0,10	
33	452 957,32	2 318 693,17		0,10	
34	452 959,83	2 318 689,01		0,10	
35	452 963,07	2 318 685,54		0,10	
36	452 970,08	2 318 681,71		0,10	
37	452 978,13	2 318 679,95		0,10	
38	452 993,95	2 318 679,02		0,10	
39	453 004,74	2 318 679,00		0,10	
40	453 018,52	2 318 681,07		0,10	
41	453 027,40	2 318 683,12		0,10	
42	453 040,03	2 318 684,71		0,10	
43	453 063,13	2 318 638,97		0,10	
44	453 036,13	2 318 625,61		0,10	
45	453 015,19	2 318 614,16		0,10	
46	452 978,31	2 318 595,72		0,10	
47	452 963,83	2 318 587,65		0,10	

**Раздел 2**

<b>Сведения о местоположении границ объекта</b>					
<b>1</b>	<b>2</b>	<b>3</b>	<b>4</b>	<b>5</b>	<b>6</b>
1	452 955,02	2 318 583,58	Аналитический метод	0,10	—
<b>3. Сведения о характерных точках части (частей) границы объекта</b>					
<b>1</b>	<b>2</b>	<b>3</b>	<b>4</b>	<b>5</b>	<b>6</b>
—	—	—	—	—	—

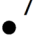





**Раздел 4**  
**План границ объекта**



**Масштаб 1:1 000**

**Используемые условные знаки и обозначения:**

-  7 - характерная точка границы зоны
-  - граница зоны
-  - граница кадастрового квартала по сведениям ЕГРН
-  - граница земельного участка по сведениям ЕГРН

Подпись \_\_\_\_\_



Дата « 4 » декабря 20 23 г.

Место для оттиска печати (при наличии) лица, составившего описание местоположения границ объекта