

## ОПИСАНИЕ МЕСТОПОЛОЖЕНИЯ ГРАНИЦ

**Публичный сервитут в целях размещения линейного объекта:  
«Строительство ТП-100 10/0,4 кВ, ПРВТ-10 кВ, ИКЗ-10 кВ, ВЛЗ-10 кВ от  
оп. 7 ВЛР-10 кВ фид. 101 отп. КТП-285 "Пиравино" ПС № 81 "Крушина",  
ВЛИ-0,38 кВ, МО, Шатурский р-н, с/п Дмитровское, д. Парфеновская, д. 7,  
50:25:0090136:121»**

(наименование объекта, местоположение границ которого описано (далее - объект)

### Раздел 1

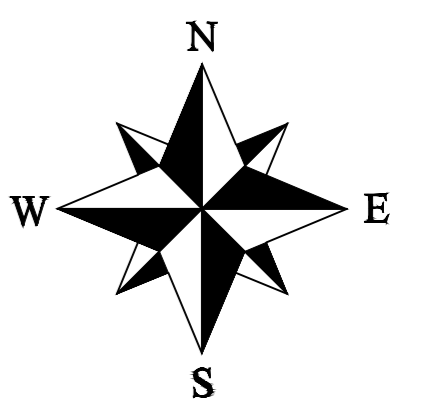
Сведения об объекте		
№ п/п	Характеристика объекта	Описание характеристик
1	Местоположение объекта	МО, г.о. Шатура, вблизи д. Парфёновская, КК № 50:25:0090121, КК № 50:25:0090133, КК № 50:25:0090136, КН № 50:25:0000000:28508
2	Площадь объекта (м <sup>2</sup> )	15965 м <sup>2</sup>
3	Категория земель	Земли сельскохозяйственного назначения



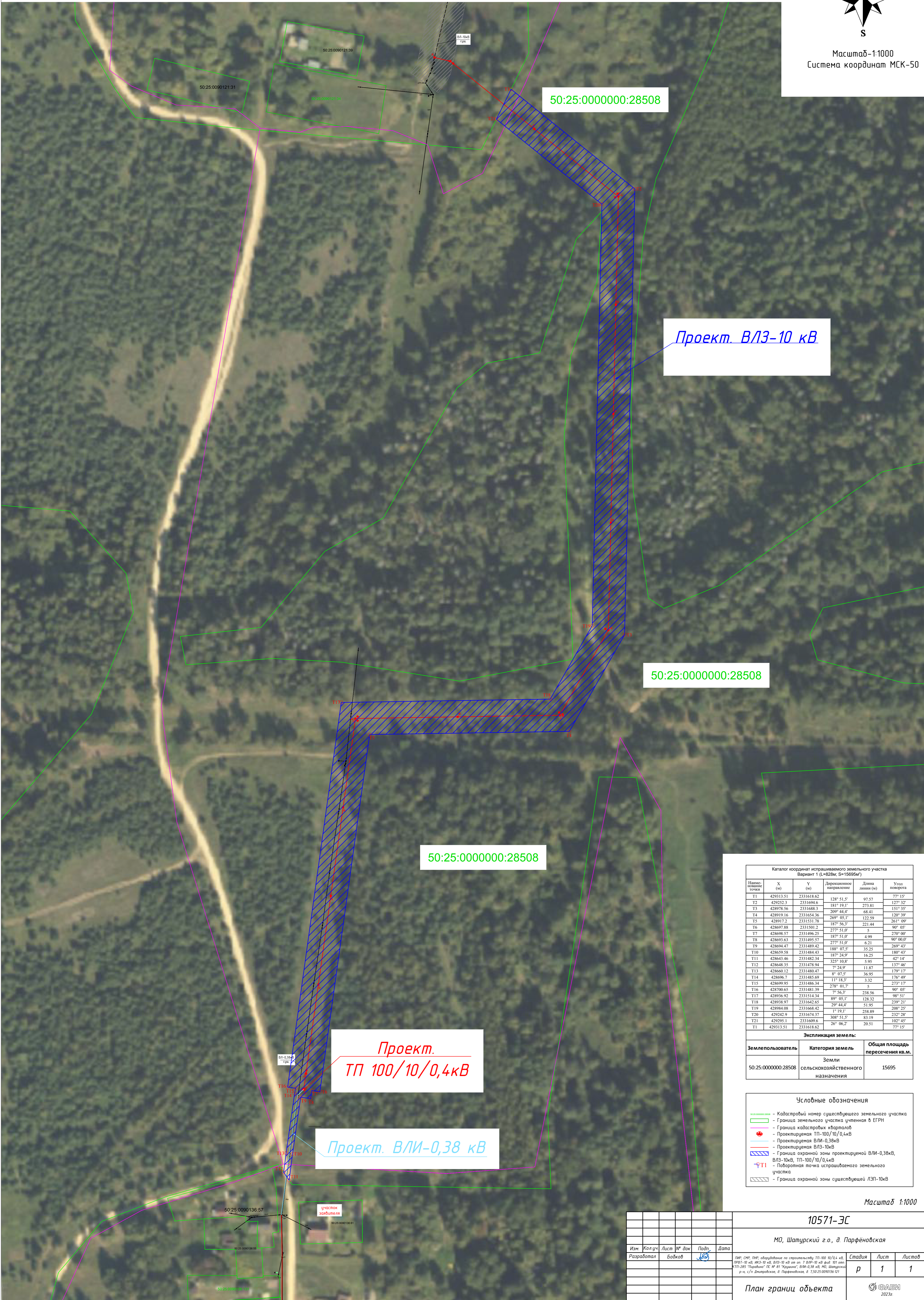
### Раздел 3

<b>Сведения о местоположении измененных (уточненных) границ объекта</b>							
<b>1. Система координат <u>МСК-50, зона 2</u></b>							
<b>2. Сведения о характерных точках границ объекта</b>							
Обозначение характерных точек границ	Существующие координаты, м		Измененные (уточненные) координаты, м		Метод определения координат характерной точки	Средняя квадратическая погрешность положения характерной точки (Mt), м	Описание обозначения точки на местности (при наличии)
	X	Y	X	Y			
1	2	3	4	5	6	7	8
-	-	-	-	-	-	-	-
<b>3. Сведения о характерных точках части (частей) границы объекта</b>							
1	2	3	4	5	6	7	8
-	-	-	-	-	-	-	-

# Раздел 4 План границ объекта



Масштаб - 1:1000  
Система координат МСК-50



Каталог координат испрашиваемого земельного участка  
Вариант 1 (L=4220м, S=16600м²)

Наименование точки	X (м)	Y (м)	Дирекционное направление	Длина линии (м)	Угол поворота
T1	429313.51	2331618.62			77° 15'
T2	429252.3	2331694.6	128° 51,5'	97,57	127° 32'
T3	428978.56	2331688.3	181° 19,1'	273,81	151° 35'
T4	428919.16	2331654.36	209° 44,4'	68,41	120° 39'
T5	428917.2	2331531.78	269° 05,1'	122,59	261° 09'
T6	428697.88	2331501.2	187° 56,3'	221,44	90° 05'
T7	428698.57	2331496.25	277° 51,0'	5	270° 00'
T8	428693.63	2331495.57	187° 51,0'	4,99	90° 00,0'
T9	428694.47	2331489.42	277° 51,0'	6,21	269° 43'
T10	428659.58	2331484.43	188° 07,5'	35,25	180° 43'
T11	428643.46	2331482.34	187° 54,9'	16,25	42° 14'
T12	428648.35	2331478.94	325° 10,8'	5,95	137° 46'
T13	428660.12	2331480.47	7° 24,9'	11,87	179° 17'
T14	428696.7	2331485.69	8° 07,5'	36,95	176° 49'
T15	428699.95	2331486.34	11° 18,3'	3,32	273° 17'
T16	428700.65	2331481.39	278° 10,7'	5	90° 05'
T17	428936.92	2331514.34	7° 56,3'	238,56	98° 51'
T18	428938.97	2331642.65	89° 05,1'	128,32	239° 21'
T19	428984.08	2331668.42	29° 44,4'	51,95	208° 25'
T20	429242.9	2331674.37	1° 19,1'	258,89	232° 28'
T21	429295.1	2331609.6	308° 51,5'	83,19	102° 45'
T1	429313.51	2331618.62	26° 06,2'	20,51	77° 15'

Экспликация земель:

Землепользователь	Категория земель	Общая площадь пересечения кв.м.
50:25:0000000:28508	Земли сельскохозяйственного назначения	15695

- Условные обозначения
- Кадастровый номер существующего земельного участка
  - Граница земельного участка учтенная в ЕГРН
  - Граница кадастровых кварталов
  - Проектируемая ТП-100/10/0,4кВ
  - Проектируемая ВЛИ-0,38кВ
  - Проектируемая ВЛЗ-10кВ
  - Граница охранной зоны проектируемой ВЛИ-0,38кВ, ВЛЗ-10кВ, ТП-100/10/0,4кВ
  - Поворотная точка испрашиваемого земельного участка
  - Граница охранной зоны существующей ЛЭП-10кВ

Масштаб 1:1000

					<b>10571-ЭС</b>			
					МО, Шатурский г.о., д. Парфеновская			
Изм.	Кол.уч.	Лист	№ док.	Подп.	Дата	Стадия	Лист	Листов
Разработал	Бойков			ЛБ		р	1	1
План границ объекта								