

ОПИСАНИЕ МЕСТОПОЛОЖЕНИЯ ГРАНИЦ

Публичный сервитут в целях размещения линейного объекта системы газоснабжения "Распределительный газопровод высокого $P < 0,6$ МПа и низкого $P < 0,003$ МПа давления с установкой газорегуляторного пункта"

(наименование объекта, местоположение границ которого описано (далее — объект)

Раздел 1

Сведения об объекте		
№ п/п	Характеристики объекта	Описание характеристик
1	2	3
1	Местоположение объекта	Российская Федерация, Московская область, городской округ Шатура, г.Шатура, мкр.Керва
2.	Площадь объекта +/- величина погрешности определения площади (P +/- Дельта P)	160 кв.м ± 4 кв.м
3.	Иные характеристики объекта	-Вид объекта реестра границ: Зона с особыми условиями использования территории Содержание ограничений использования объектов недвижимости в пределах зоны или территории: Ограничения согласно Постановлению Правительства РФ от 20.11.2000г. №878 " Об утверждении Правил охраны газораспределительных сетей" п. 14. На земельные участки, входящие в охранные зоны газораспределительных сетей, в целях предупреждения их повреждения или нарушения условий их нормальной эксплуатации налагаются ограничения (обременения), которыми запрещается лицам, указанным в пункте 2 настоящих Правил: а) строить объекты жилищно-гражданского и производственного назначения; б) сносить и реконструировать мосты, коллекторы, автомобильные и железные дороги с расположенными на них газораспределительными сетями без предварительного выноса этих газопроводов по согласованию с эксплуатационными организациями; в) разрушать берегоукрепительные сооружения, водопропускные устройства, земляные и иные сооружения, предохраняющие газораспределительные сети от разрушений; г) перемещать, повреждать, засыпать и уничтожать опознавательные знаки, контрольно-измерительные пункты и другие устройства газораспределительных сетей; д) устраивать свалки и склады, разливать растворы кислот, солей, щелочей и других химически активных веществ; е) огораживать и перегораживать охранные зоны, препятствовать доступу персонала эксплуатационных организаций к газораспределительным сетям, проведению обслуживания и устранению повреждений газораспределительных сетей; ж) разводить огонь и размещать источники огня; з) рыть погреба, копать и обрабатывать почву сельскохозяйственными и мелиоративными орудиями и механизмами на глубину более 0,3 метра; и) открывать калитки и двери газорегуляторных пунктов, станций катодной и дренажной защиты, люки подземных колодцев, включать или отключать электроснабжение средств связи, освещения и систем телемеханики; к) набрасывать, приставлять и привязывать к опорам и надземным газопроводам, ограждениям и зданиям газораспределительных сетей посторонние предметы, лестницы, влезать на них; л) самовольно подключаться к газораспределительным сетям.

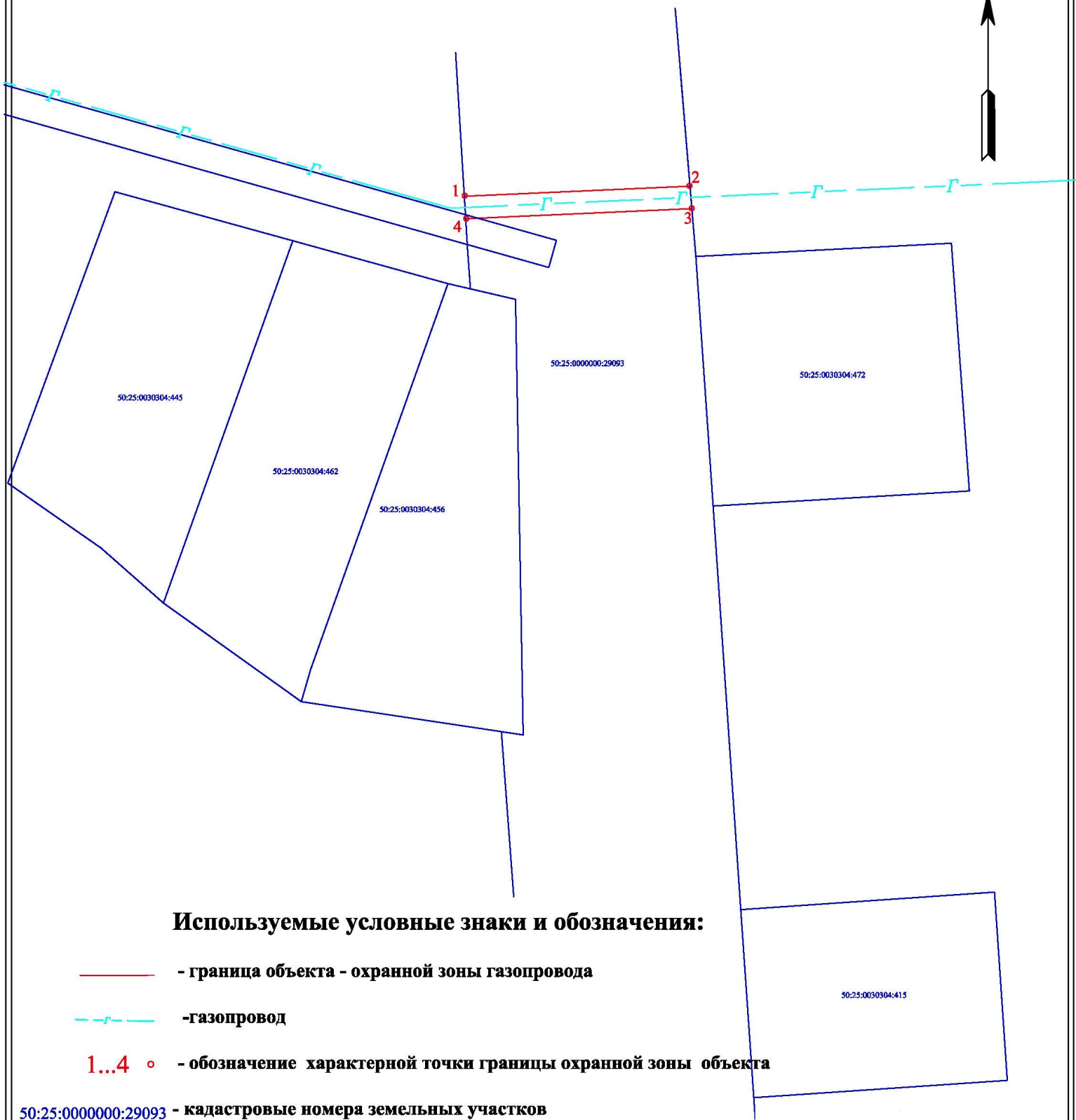
Приложение
к Постановлению
администрации
городского округа Шатура
от _____ № _____

Раздел 2

ОПИСАНИЕ МЕСТОПОЛОЖЕНИЯ ГРАНИЦ					
<i>" Распределительный газопровод высокого $P < 0.6$ МПа и низкого $P < 0,003$ МПа давления с установкой газорегуляторного пункта "</i>					
<i>2. Сведения о местоположении границ объекта</i>					
2. Сведения о характерных точках границ объекта					
Обозначение характерных точек границ	Координаты, м		Метод определения координат характерной точки	Средняя квадратическая погрешность положения характерной точки (Mt), м	Описание обозначения точки на местности (при наличии)
	X	Y			
1	2	3	4	5	6
1	451850.90	2319164.35	Аналитический метод	0.10	–
2	451852.68	2319204.28	Аналитический метод	0.10	–
3	451848.69	2319204.62	Аналитический метод	0.10	–
4	451846.91	2319164.60	Аналитический метод	0.10	–
1	451850.90	2319164.35	Аналитический метод	0.10	–
3. Сведения о характерных точках части (частей) границы объекта					
Обозначение характерных точек части границы	Координаты, м		Метод определения координат характерной точки	Средняя квадратическая погрешность положения характерной точки (Mt), м	Описание обозначения точки на местности (при наличии)
	X	Y			
1	2	3	4	5	6
–	–	–	–	–	–

Схема расположения границ публичного сервитута

МАСШТАБ 1:1000



Используемые условные знаки и обозначения:

-  - граница объекта - охранной зоны газопровода
-  - газопровод
- 1...4** ◦ - обозначение характерной точки границы охранной зоны объекта

50:25:0000000:29093 - кадастровые номера земельных участков



Дата " 15 " сентября 2023 г.