

ОПИСАНИЕ МЕСТОПОЛОЖЕНИЯ ГРАНИЦ

Публичный сервитут в целях размещения линейного объекта системы газоснабжения

"Распределительный газопровод низкого давления $P < 0,003 \text{ МПа}$ "

(наименование объекта, местоположение границ которого описано (далее — объект))

Раздел 1

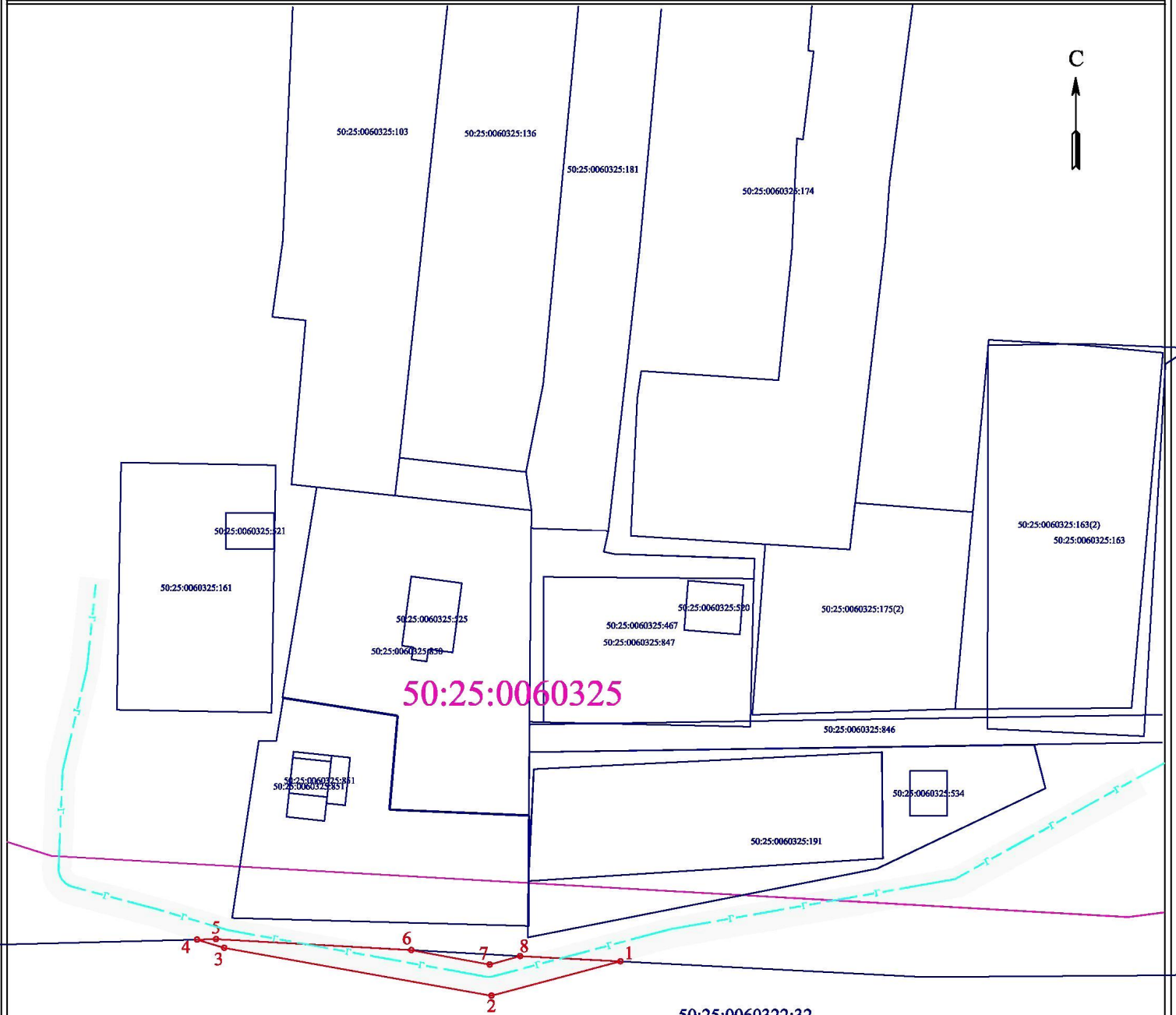
Сведения об объекте		
№ п/п	Характеристики объекта	Описание характеристик
1	2	3
1	Местоположение объекта	Российская Федерация, Московская область, городской округ Шатура, г.Шатура
2.	Площадь объекта +/- величина погрешности определения площади (Р +/- Дельта Р)	230 кв.м ± 5 кв.м
3.	Иные характеристики объекта	<p>-Вид объекта реестра границ: Зона с особыми условиями использования территории</p> <p>Содержание ограничений использования объектов недвижимости в пределах зоны или территории: Ограничения согласно Постановлению Правительства РФ от 20.11.2000г. №878 " Об утверждении Правил охраны газораспределительных сетей" п. 14. На земельные участки, входящие в охранные зоны газораспределительных сетей, в целях предупреждения их повреждения или нарушения условий их нормальной эксплуатации налагаются ограничения (обременения), которыми запрещается лицам, указанным в пункте 2 настоящих Правил: а) строить объекты жилищно-гражданского и производственного назначения; б) сносить и реконструировать мосты, коллекторы, автомобильные и железные дороги с расположенными на них газораспределительными сетями без предварительного выноса этих газопроводов по согласованию с эксплуатационными организациями; в) разрушать берегоукрепительные сооружения, водопропускные устройства, земляные и иные сооружения, предохраняющие газораспределительные сети от разрушений;</p> <p>г) перемещать, повреждать, засыпать и уничтожать опознавательные знаки, контрольно-измерительные пункты и другие устройства газораспределительных сетей; д) устраивать свалки и склады, разливать растворы кислот, солей, щелочей и других химически активных веществ; е) огораживать и перегораживать охранные зоны, препятствовать доступу персонала эксплуатационных организаций к газораспределительным сетям, проведению обслуживания и устранению повреждений газораспределительных сетей; ж) разводить огонь и размещать источники огня; з) рыть погреба, копать и обрабатывать почву сельскохозяйственными и мелиоративными орудиями и механизмами на глубину более 0,3 метра; и) открывать калитки и двери газорегуляторных пунктов, станций катодной и дренажной защиты, люки подземных колодцев, включать или отключать электроснабжение средств связи, освещения и систем телемеханики; к) набрасывать, приставлять и привязывать к опорам и надземным газопроводам, ограждениям и зданиям газораспределительных сетей посторонние предметы, лестницы, влезать на них; л) самовольно подключаться к газораспределительным сетям.</p>

Приложение
к Постановлению
администрации
городского округа Шатура
от _____ № _____

Раздел 2

ОПИСАНИЕ МЕСТОПОЛОЖЕНИЯ ГРАНИЦ					
2. Сведения о местоположении границ объекта					
1. Система координат <u>МСК-50, зона 2</u>					
Обозначение характерных точек границ	Координаты, м		Метод определения координат характерной точки	Средняя квадратическая погрешность положения характерной точки (Мт), м	Описание обозначения точки на местности (при наличии)
	X	Y			
1	2	3	4	5	6
1	447210.84	2319914.16	Аналитический метод	0.10	–
2	447205.26	2319893.30	Аналитический метод	0.10	–
3	447213.03	2319850.16	Аналитический метод	0.10	–
4	447214.34	2319845.74	Аналитический метод	0.10	–
5	447214.42	2319848.81	Аналитический метод	0.10	–
6	447212.67	2319880.38	Аналитический метод	0.10	–
7	447210.30	2319893.01	Аналитический метод	0.10	–
8	447211.70	2319897.92	Аналитический метод	0.10	–
1	447210.84	2319914.16	Аналитический метод	0.10	–
3. Сведения о характерных точках части (частей) границы объекта					
Обозначение характерных точек части границы	Координаты, м		Метод определения координат характерной точки	Средняя квадратическая погрешность положения характерной точки (Мт), м	Описание обозначения точки на местности (при наличии)
	X	Y			
1	2	3	4	5	6
–	–	–	–	–	–

Схема расположения границ публичного сервитута






50:25:0060322

50:25:0060322:32

МАСШТАБ 1:1000

Используемые условные знаки и обозначения:

-  - граница объекта - охранной зоны газопровода
-  - газопровод
-  - граница кадастрового квартала
- 1...8 ° - обозначение характерной точки границы охранной зоны объекта

50:25:0060322:32 - кадастровые номера земельных участков

Дата "_15_" сентября 2023 г.

