

## Сообщение о возможном установлении публичного сервитута

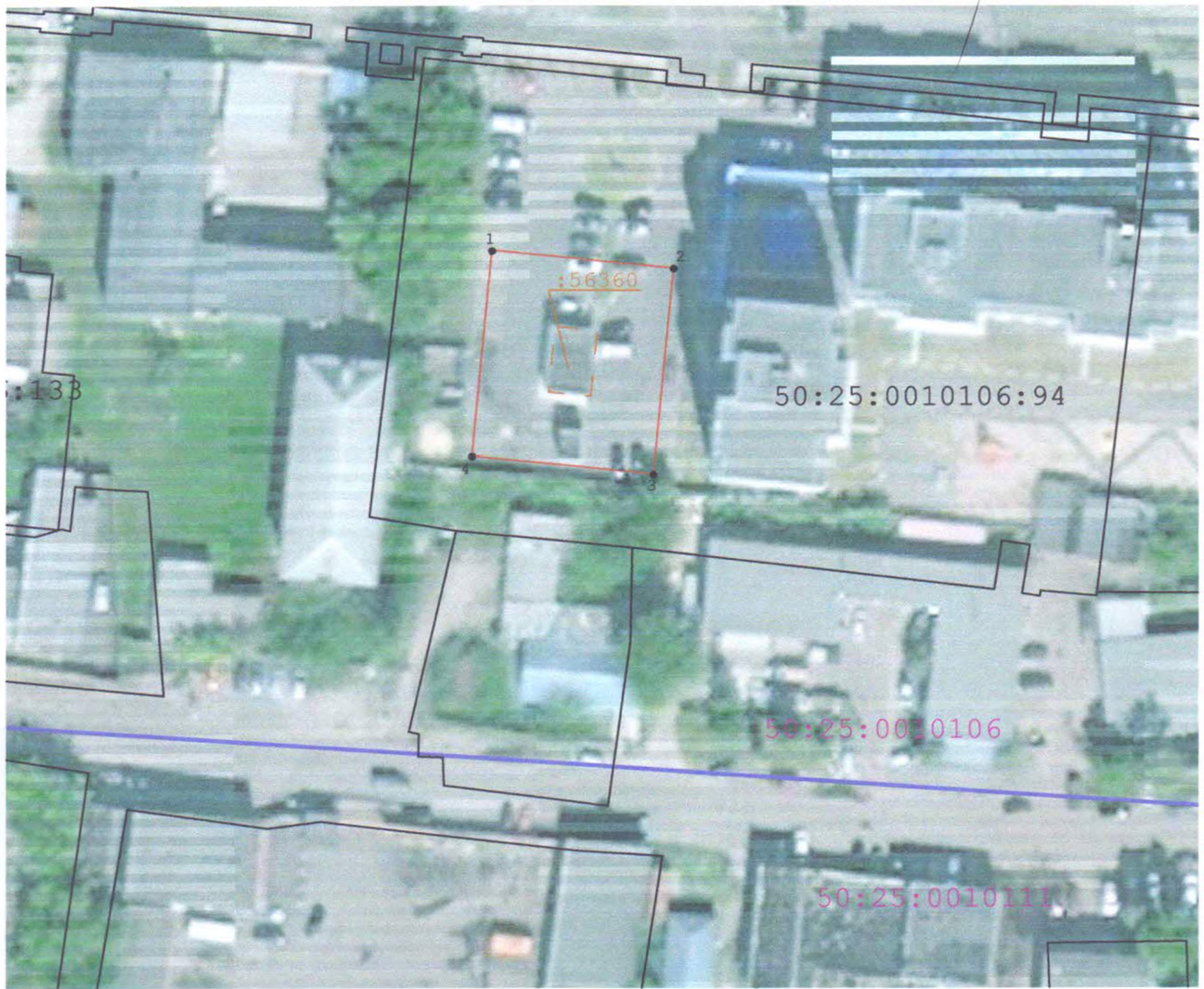
1. Администрация Городского округа Шатура Московской области.
2. Размещение объекта электросетевого хозяйства – Трансформаторная подстанция Московская область, г. Шатура, ул. Советская, вблизи д.25 (цель установления публичного сервитута).

3.

№ п/п	Адрес или иное описание местоположения земельного участка (участков), в отношении которого испрашивается публичный сервитут	Кадастровый номер	Категория
1	обл. Московская, р-н Шатурский, г. Шатура, ул. Советская, владение 17	50:25:0010106:94	Земли населенных пунктов







4. Администрация Городского округа Шатура, адрес: г. Шатура, ул. Савушкина, д.3, время приема: пн-чт 08:45–18:00, пятница 08:45 – 16:45, перерыв на обед 13:00–14:00, 8(49645)2-23-83. (адрес, по которому заинтересованные лица могут ознакомиться с поступившим ходатайством об установлении публичного сервитута и прилагаемым к нему описанием местоположения границ публичного сервитута, время приема заинтересованных лиц для ознакомления с поступившим ходатайством об установлении публичного сервитута).
5. Государственное унитарное предприятие Московской области «Электросеть», адрес: Московская область, г. Фрязино, ул. Садовая, д.18. В течение 30 дней со дня опубликования сообщения о возможном установлении публичного сервитута в порядке, установленном для официального опубликования (обнародования) правовых актов поселения, городского округа, по месту нахождения земельного участка и (или) земель, указанных в пункте 3 данного сообщения (адрес, по которому заинтересованные лица могут подать заявления об учете прав на земельные участки, а также срок подачи указанных заявлений).
6. <http://www.shatura.ru/> (официальные сайты в информационно - телекоммуникационной сети «Интернет», на которых размещается сообщение о поступившем ходатайстве об установлении публичного сервитута).
7. Дополнительно по всем вопросам можно обращаться: ГУП МО «Электросеть», тел. + 7(496)56-5-86-77. Представительство организации-исполнителя работ: Московская область, г. Шатура, ул. Жарова, д. 25 тел.: +7(916)958-37-74.
8. Графическое описание местоположения границ публичного сервитута, а также перечень координат характерных точек этих границ прилагается к сообщению (описание местоположения границ публичного сервитута)

Графическое описание местоположения границ публичного сервитута трансформаторной подстанции, расположенной по адресу: Московская область, г. Шатура, ул. Советская, вблизи д.25



Масштаб 1:1 000

Условные обозначения:

-  - граница объекта землеустройства (публичный сервитут)
  -  2 - характерная точка границы объекта землеустройства (публичный сервитут)
  -  - граница земельного участка по сведениям ЕГРН
  -  - граница объекта капитального строительства по сведениям ЕГРН
  -  - граница ЗОУИТ
  -  - обозначение границы кадастровых делений
- 50:25:0010114:481 - кадастровый номер земельного участка по сведениям ЕГРН
- 50:25:0000000:28072 - кадастровый номер объекта капитального строительства по сведениям ЕГРН

Подпись



Животягина Н.Н. Дата "14" декабря 2020 г.

*Графическое описание местоположения границ публичного сервитута трансформаторной подстанции, расположенной по адресу: Московская область, г.Шатура, ул.Советская, вблизи д.25*

**Местоположение объекта** **Российская Федерация, Московская область**

**Система** **МСК 50, зона 2**

**Площадь ограничения** **763 кв.м.**

**Перечень характерных точек**

Обозначение характерных точек границы	Координаты, м		Метод определения координат характерной точки	Средняя квадратическая погрешность положения характерной точки (Mt),м
	X	Y		
1	2	3	4	5
1	448821,99	2316521,66	Аналитический метод	Mt =0,10
2	448819,47	2316547,53	Аналитический метод	Mt =0,10
3	448790,25	2316544,69	Аналитический метод	Mt =0,10
4	448792,77	2316518,81	Аналитический метод	Mt =0,10