

**АДМИНИСТРАЦИЯ ГОРОДСКОГО ОКРУГА ШАТУРА
МОСКОВСКОЙ ОБЛАСТИ**

ПОСТАНОВЛЕНИЕ

28.01.2021 № 44

**Об утверждении Схемы размещения рекламных конструкций
на территории Городского округа Шатура
Московской области**

В соответствии с Федеральным законом от 13.03.2006 № 38-ФЗ «О рекламе», Федеральным законом от 06.10.2003 № 131-ФЗ «Об общих принципах организации местного самоуправления в Российской Федерации», Законом Московской области от 30.04.2020 № 80/2020-ОЗ «О преобразовании городского округа Шатура Московской области и городского округа Рошаль Московской области, о статусе и установлении границы вновь образованного муниципального образования», постановлением Правительства Московской области от 28.06.2013 № 462/25 «О внесении изменения в Положение о Главном управлении по информационной политике Московской области и утверждении Порядка согласования схем размещения рекламных конструкций» на основании согласования с Главным управлением по информационной политике Московской области №35Исх-81/ от 18.01.2021

ПОСТАНОВЛЯЮ:

1. Утвердить Схему размещения рекламных конструкций на территории Городского округа Шатура Московской области (далее – Схема РК) (Приложения 1, 2, 3).
2. Считать утратившими силу постановления администрации городского округа Шатура от 05.11.2019 № 1859 «Об утверждении Схемы размещения рекламных конструкций на территории городского округа Шатура Московской области в новой редакции», администрации городского округа Шатура от 02.06.2020 № 787 «О внесении изменений в Схему размещения рекламных конструкций на территории городского округа Шатура Московской области», администрации городского округа Шатура от 17.08.2020 № 1329 «О внесении изменений в Схему размещения рекламных конструкций на территории городского округа Шатура Московской области», администрации городского округа Шатура от 09.09.2020 № 2256 «О внесении изменений в Схему размещения рекламных конструкций на территории городского округа Шатура Московской области», администрации городского округа Шатура от 17.09.2020 № 2305 «О

внесении изменений в Схему размещения рекламных конструкций на территории городского округа Шатура Московской области», администрации городского округа Шатура от 17.11.2020 № 2701 «О внесении изменений в Схему размещения рекламных конструкций на территории городского округа Шатура Московской области», администрации городского округа Рошаль МО от 28.04.2014 № 247 «Об утверждении схемы размещения рекламных конструкций на территории городского округа Рошаль Московской области», администрации городского округа Рошаль МО от 03.07.2018 № 386 «О внесении изменений в схему размещения рекламных конструкций на территории городского округа Рошаль Московской области», администрации городского округа Рошаль МО от 07.10.2019 № 522 «О внесении изменений в схему размещения рекламных конструкций на территории городского округа Рошаль Московской области».

3. Разместить настоящее постановление на официальном сайте.
4. Опубликовать настоящее постановление в газете «Ленинская Шатура».
5. Контроль за исполнением постановления возложить на заместителя главы администрации Городского округа Шатура Карцева М.С.

Глава Городского округа



А.В. Артюхин

Схема размещения рекламных конструкций на территории Городского округа Шатура Московской области
РАЗДЕЛ: Адресная программа размещения рекламных конструкций

№ п/п	Адрес установки и эксплуатации РК	№ РК по карте	Вид РК	Тип РК	Размер РК	Кол-во сторон	Общая площадь информационного поля РК, кв. м.	Собственник или законный владелец имущества, к которому принадлежит РК	Кладовый номер участка	Номер и дата выписки из ЕГРП	Планируемые ежегодные поступления в бюджет муниципального образования по договорам на установку РК, руб.	12	13	Планируемые налоговые поступления от РК, руб. в год
1	автостанция "Шатура-Рошаль" (300 м до ул. Славяна)	1	отдельно стоящая	штативная установка	3,0*6,0	2	36,00	Городской округ Шатура	отсутствует	отсутствует	55 296,00р.	55 296,00р.	9 216,00р.	
2	г. Рошаль, ул. Советская, д. 31	3	отдельно стоящая	штативная установка	3,0*6,0	2	36,00	Городской округ Шатура	отсутствует	отсутствует	55 296,00р.	55 296,00р.	9 216,00р.	
3	г. Рошаль, перекресток ул. Советская - ул. Спортивная	4	отдельно стоящая	штативная установка	3,0*6,0	2	36,00	Городской округ Шатура	отсутствует	отсутствует	55 296,00р.	55 296,00р.	9 216,00р.	
4	г. Рошаль, ул. Советская, р. Войтега (левый берег)	6	отдельно стоящая	штативная установка	3,0*6,0	2	36,00	Городской округ Шатура	отсутствует	отсутствует	55 296,00р.	55 296,00р.	9 216,00р.	
5	г. Рошаль, ул. Советская, д. 1А	9	отдельно стоящая	сигни-формит	1,8*1,2	1	2,16	ООО "Газпромнефть-Центр"	50:25:01:20203:43	99/2020/564852216 от 09.12.2020	0,00р.	0,00р.	0,00р.	
6	г. Рошаль, ул. Советская, д. 1А	10	отдельно стоящая	пикет	1,52*0,75	1	1,14	ООО "Газпромнефть-Центр"	50:25:01:20203:43	99/2020/564852216 от 09.12.2020	0,00р.	0,00р.	0,00р.	
7	г. Рошаль, ул. Советская, д. 36	11	на здании	светоодный экран	3,84*6,72	1	25,80	Городской округ Шатура	50:25:0000000:8441	99/2020/564850558 от 09.12.2020	12 384,00р.	12 384,00р.	2 064,00р.	
8	г. Рошаль, ул. Советская, д. 36	12	отдельно стоящая	сигни-формит	1,8*1,2	2	4,32	Городской округ Шатура	отсутствует	отсутствует	3 317,76р.	3 317,76р.	552,96р.	
9	г. Шатура, пр-т Ильича, д. 58 (напротив памятника "Ангел добра")	40	отдельно стоящая	штативная установка	3,0*6,0	2	36,00	Городской округ Шатура	отсутствует	отсутствует	82 944,00р.	82 944,00р.	13 824,00р.	
10	г. Шатура, пр-т Ильича, 10 м развилка, возле поста ГАИ	41	отдельно стоящая	штативная установка	3,0*6,0	2	36,00	Городской округ Шатура	отсутствует	отсутствует	82 944,00р.	82 944,00р.	13 824,00р.	
11	г. Шатура, пр-т Ильича, 200 м от развилки	42	отдельно стоящая	штативная установка	3,0*6,0	2	36,00	Городской округ Шатура	отсутствует	отсутствует	82 944,00р.	82 944,00р.	13 824,00р.	
12	г. Шатура, пр-т Ильича, 300 м от развилки	43	отдельно стоящая	штативная установка	3,0*6,0	2	36,00	Городской округ Шатура	отсутствует	отсутствует	82 944,00р.	82 944,00р.	13 824,00р.	
13	г. Шатура, пр-т Ильича, 450 м от развилки	44	отдельно стоящая	штативная установка	3,0*6,0	2	36,00	Городской округ Шатура	отсутствует	отсутствует	82 944,00р.	82 944,00р.	13 824,00р.	
14	г. Шатура, пр-т Ильича, 50 м до перекрестка (ул. Строителей и ГСК)	45	отдельно стоящая	штативная установка	3,0*6,0	2	36,00	Городской округ Шатура	отсутствует	отсутствует	82 944,00р.	82 944,00р.	13 824,00р.	
15	г. Шатура, пр-т Ильича, 10 м после перекрестка (ул. Строителей и ГСК)	46	отдельно стоящая	штативная установка	3,0*6,0	2	36,00	Городской округ Шатура	отсутствует	отсутствует	82 944,00р.	82 944,00р.	13 824,00р.	
16	г. Шатура, пр-т Ильича, на газоне ДЭС	47	отдельно стоящая	штативная установка	3,0*6,0	2	36,00	Городской округ Шатура	отсутствует	отсутствует	82 944,00р.	82 944,00р.	13 824,00р.	
17	г. Шатура, пр-т Ильича, напротив Дворца спорта	48	отдельно стоящая	штативная установка	3,0*6,0	2	36,00	Городской округ Шатура	отсутствует	отсутствует	82 944,00р.	82 944,00р.	13 824,00р.	
18	г. Шатура, пр-т Маршала Борова, напротив д. 4/34	49	отдельно стоящая	сигни-формит	1,8*1,2	2	4,32	Городской округ Шатура	отсутствует	отсутствует	4 976,64р.	4 976,64р.	829,44р.	
19	г. Шатура, ул. Советская, напротив д. 31	54	отдельно стоящая	штативная установка	3,0*6,0	2	36,00	Городской округ Шатура	отсутствует	отсутствует	69 120,00р.	69 120,00р.	11 520,00р.	
20	г. Шатура, пр-т Ильича, между д. 51 и д. 53	56	отдельно стоящая	штативная установка	3,0*6,0	2	36,00	Городской округ Шатура	отсутствует	отсутствует	82 944,00р.	82 944,00р.	13 824,00р.	
21	г. Шатура, пр-т Ильича, напротив д. 32/2	58	отдельно стоящая	штативная установка	3,0*6,0	2	36,00	Городской округ Шатура	отсутствует	отсутствует	82 944,00р.	82 944,00р.	13 824,00р.	
22	г. Шатура, пр-т Ильича, напротив д. 32/1, кафе Юность	59	отдельно стоящая	штативная установка	3,0*6,0	2	36,00	Городской округ Шатура	отсутствует	отсутствует	82 944,00р.	82 944,00р.	13 824,00р.	
23	г. Шатура, пр-т Ильича, 70 м от развилки в направлении города	60	отдельно стоящая	штативная установка	3,0*6,0	2	36,00	Городской округ Шатура	отсутствует	отсутствует	82 944,00р.	82 944,00р.	13 824,00р.	
24	г. Шатура, пр-т Маршала Борова, напротив д. 10	61	отдельно стоящая	штативная установка	3,0*6,0	2	36,00	Городской округ Шатура	отсутствует	отсутствует	82 944,00р.	82 944,00р.	13 824,00р.	

25	г. Шатура, пр-т Маршала Боруева, напротив д. 16	62	отдельно стоящая	штловая установка	3,0*6,0	2	36,00	Городской округ Шатура	отсутствует	отсутствует	82 944,00р.	82 944,00р.	13 824,00р.
26	г. Шатура, ул. Спортивная, напротив банка "Возрождение"	63	отдельно стоящая	штловая установка	3,0*6,0	2	36,00	Городской округ Шатура	отсутствует	отсутствует	82 944,00р.	82 944,00р.	13 824,00р.
27	г. Шатура, ул. Жарова, напротив д. 20 (у магазина бытовой техники Кристалл)	65	отдельно стоящая	штловая установка	3,0*6,0	2	36,00	Городской округ Шатура	отсутствует	отсутствует	69 120,00р.	69 120,00р.	11 520,00р.
28	г. Шатура, ул. Жарова, напротив д. 18 (у магазина Пегреченя)	66	отдельно стоящая	штловая установка	3,0*6,0	2	36,00	Городской округ Шатура	отсутствует	отсутствует	69 120,00р.	69 120,00р.	11 520,00р.
29	г. Шатура, ул. Большойвик, 125 м до ж/д переезда по правой стороне	68	отдельно стоящая	штловая установка	3,0*6,0	2	36,00	Городской округ Шатура	отсутствует	отсутствует	82 944,00р.	82 944,00р.	13 824,00р.
30	г. Шатура, ул. Большойвик, на повороте на АЭС	69	отдельно стоящая	штловая установка	3,0*6,0	2	36,00	Городской округ Шатура	отсутствует	отсутствует	82 944,00р.	82 944,00р.	13 824,00р.
31	г. Шатура, ул. Большойвик, напротив магазина Продукты	70	отдельно стоящая	штловая установка	3,0*6,0	2	36,00	Городской округ Шатура	отсутствует	отсутствует	82 944,00р.	82 944,00р.	13 824,00р.
32	г. Шатура, ул. Большойвик, возле газовой заправки	72	отдельно стоящая	штловая установка	3,0*6,0	2	36,00	Городской округ Шатура	отсутствует	отсутствует	82 944,00р.	82 944,00р.	13 824,00р.
33	г. Шатура, пр-т Ильича, рядом с д. 55	77	отдельно стоящая	автономный экран	2,88*5,76	1	16,59	Городской округ Шатура	отсутствует	отсутствует	19 111,68р.	19 111,68р.	3 185,28р.
34	г. Шатура, пр-т Ильича, напротив д. 21/9	78	отдельно стоящая	сигн-формат	1,8*1,2	2	4,32	Городской округ Шатура	отсутствует	отсутствует	4 976,64р.	4 976,64р.	829,44р.
35	г. Шатура, пр-т Ильича, напротив д. 30	79	отдельно стоящая	сигн-формат	1,8*1,2	2	4,32	Городской округ Шатура	отсутствует	отсутствует	4 976,64р.	4 976,64р.	829,44р.
36	г. Шатура, пр-т Ильича, напротив д. 50	80	отдельно стоящая	сигн-формат	1,8*1,2	2	4,32	Городской округ Шатура	отсутствует	отсутствует	4 976,64р.	4 976,64р.	829,44р.
37	г. Шатура, пр-т Ильича, напротив Автогазстанции	81	отдельно стоящая	сигн-формат	1,8*1,2	2	4,32	Городской округ Шатура	отсутствует	отсутствует	4 976,64р.	4 976,64р.	829,44р.
38	г. Шатура, пр-т Ильича, напротив д. 29 (магалин Г.ламур)	82	отдельно стоящая	сигн-формат	1,8*1,2	2	4,32	Городской округ Шатура	отсутствует	отсутствует	4 976,64р.	4 976,64р.	829,44р.
39	Участок автодороги Р106 Куровское-Шатура-Дмитровский Посост-Самойлика, 34 км, 250 м от поворота на Шатурорф	83	отдельно стоящая	штловая установка	3,0*6,0	2	36,00	Городской округ Шатура	отсутствует	отсутствует	82 944,00р.	82 944,00р.	13 824,00р.
40	Участок автодороги Р106 Куровское-Шатура-Дмитровский Посост-Самойлика, 35 км, д. Слободка, 160 м от АЭС	84	отдельно стоящая	штловая установка	3,0*6,0	2	36,00	Городской округ Шатура	отсутствует	отсутствует	82 944,00р.	82 944,00р.	13 824,00р.
41	Участок автодороги Р106 Куровское-Шатура-Дмитровский Посост-Самойлика, 35 км, д. Слободка, 250 м от АЭС	85	отдельно стоящая	штловая установка	3,0*6,0	2	36,00	Городской округ Шатура	отсутствует	отсутствует	82 944,00р.	82 944,00р.	13 824,00р.
42	Участок автодороги Р106 Куровское-Шатура-Дмитровский Посост-Самойлика, 35 км, д. Слободка, 350 м от АЭС	86	отдельно стоящая	штловая установка	3,0*6,0	2	36,00	Городской округ Шатура	отсутствует	отсутствует	82 944,00р.	82 944,00р.	13 824,00р.
43	Участок автодороги Р106 Куровское-Шатура-Дмитровский Посост-Самойлика, 35 км, д. Слободка, 450 м от АЭС	87	отдельно стоящая	штловая установка	3,0*6,0	2	36,00	Городской округ Шатура	отсутствует	отсутствует	82 944,00р.	82 944,00р.	13 824,00р.
44	Участок автодороги Р106 Куровское-Шатура-Дмитровский Посост-Самойлика, 36 км, д. Слободка, 50 м до поворота на Шатурское лесничество	88	отдельно стоящая	штловая установка	3,0*6,0	2	36,00	Городской округ Шатура	отсутствует	отсутствует	82 944,00р.	82 944,00р.	13 824,00р.
45	Участок автодороги Р106 Куровское-Шатура-Дмитровский Посост-Самойлика, 36 км, д. Слободка, 100 м от поворота на Шатурское лесничество	89	отдельно стоящая	штловая установка	3,0*6,0	2	36,00	Городской округ Шатура	отсутствует	отсутствует	82 944,00р.	82 944,00р.	13 824,00р.
46	Участок автодороги Р106 Куровское-Шатура-Дмитровский Посост-Самойлика, 36 км, д. Слободка, 200 м от поворота на Шатурское лесничество	90	отдельно стоящая	штловая установка	3,0*6,0	2	36,00	Городской округ Шатура	отсутствует	отсутствует	82 944,00р.	82 944,00р.	13 824,00р.
47	г. Шатура, ул. Ботнино, 100 м от останки ОМБ «Шатура»	92	отдельно стоящая	штловая установка	3,0*6,0	2	36,00	Городской округ Шатура	отсутствует	отсутствует	82 944,00р.	82 944,00р.	13 824,00р.
48	д. Новоселовка, 150 м до ж/д переезда	94	отдельно стоящая	штловая установка	3,0*6,0	2	36,00	Городской округ Шатура	отсутствует	отсутствует	69 120,00р.	69 120,00р.	11 520,00р.
49	д. Новоселовка, 50 м от ж/д переезда	95	отдельно стоящая	штловая установка	3,0*6,0	2	36,00	Городской округ Шатура	отсутствует	отсутствует	69 120,00р.	69 120,00р.	11 520,00р.

50	Участок автодороги Р106 «Курское-Шатура-Дмитровский Погост-Самойлаха», с Петровское, через 50 м от километровой знака «57» в сторону АЭС «Маяк»	101	отдельно стоящая	штовая установка	3,0*6,0	2	36,00	Городской округ Шатура	отсутствует	отсутствует	82 944,00р.	82 944,00р.	13 824,00р.
51	Участок автодороги Р106 «Курское-Шатура-Дмитровский Погост-Самойлаха», с Петровское, через 350 м от километровой знака «57» в сторону АЭС «Маяк»	102	отдельно стоящая	штовая установка	3,0*6,0	2	36,00	Городской округ Шатура	отсутствует	отсутствует	82 944,00р.	82 944,00р.	13 824,00р.
52	Участок автодороги Р106 Курское-Шатура-Дмитровский Погост-Самойлаха, 34 км, слева от поворота на п. Шатуринорф	104	отдельно стоящая	штовая установка	3,0*6,0	2	36,00	Городской округ Шатура	отсутствует	отсутствует	82 944,00р.	82 944,00р.	13 824,00р.
53	д. Левашево, напротив д. 62	107	отдельно стоящая	штовая установка	3,0*6,0	2	36,00	Городской округ Шатура	отсутствует	отсутствует	82 944,00р.	82 944,00р.	13 824,00р.
54	с. Петровское, напротив д. 28	109	отдельно стоящая	штовая установка	3,0*6,0	2	36,00	Городской округ Шатура	отсутствует	отсутствует	82 944,00р.	82 944,00р.	13 824,00р.
55	Участок автодороги Р106 Курское-Шатура-Шатура-Дмитровский Погост-Самойлаха, с Петровское, через 200 м от километровой знака «57» в сторону АЭС «Маяк» (левая сторона в направлении Москвы)	110	отдельно стоящая	штовая установка	3,0*6,0	2	36,00	Городской округ Шатура	отсутствует	отсутствует	82 944,00р.	82 944,00р.	13 824,00р.
56	г. Шатура, Большой проезд, напротив д.6 (слева направо)	111	отдельно стоящая	штовая установка	3,0*6,0	2	36,00	Городской округ Шатура	отсутствует	отсутствует	69 120,00р.	69 120,00р.	11 520,00р.
57	г. Шатура, ул. Индустриальная, д. 2	114	отдельно стоящая	штовая установка	3,0*6,0	2	36,00	Городской округ Шатура	отсутствует	отсутствует	69 120,00р.	69 120,00р.	11 520,00р.
58	г.Шатура, ул. Спортивная, напротив магазина "Петрович"	115	отдельно стоящая	штовая установка	3,0*6,0	2	36,00	Городской округ Шатура	отсутствует	отсутствует	82 944,00р.	82 944,00р.	13 824,00р.
59	г. Шатура, пр-т Ильича, д. 25, напротив магазина "ЦентрОбувь"	116	отдельно стоящая	сигнборд	2,7*3,7	2	19,98	Городской округ Шатура	отсутствует	отсутствует	30 689,28р.	30 689,28р.	5 114,88р.
60	Участок автодороги Шатура-Дмитровский Погост, слева от поворота в ЦУС «Мир» на расстоянии 6-8 м от дороги, справа от дороги, ведущей в сторону Дмитровского Погоста, на расстоянии 6-8 м	120	отдельно стоящая	штовая установка	3,0*6,0	2	36,00	Городской округ Шатура	отсутствует	отсутствует	69 120,00р.	69 120,00р.	11 520,00р.
61	д.Дерюковская, д.12	176	отдельно стоящая	штовая установка	3,0*6,0	2	36,00	Городской округ Шатура	отсутствует	отсутствует	55 296,00р.	55 296,00р.	9 216,00р.
62	Через 50 м от знака въезда из д. Новоселоризка до магазина АПК, по левой стороне в сторону Шатуры	186	отдельно стоящая	штовая установка	3,0*6,0	2	36,00	Городской округ Шатура	отсутствует	отсутствует	69 120,00р.	69 120,00р.	11 520,00р.
63	Через 100 м от знака въезда из д.Новоселоризка до магазина АПК, по левой стороне в сторону Шатуры	187	отдельно стоящая	штовая установка	3,0*6,0	2	36,00	Городской округ Шатура	отсутствует	отсутствует	69 120,00р.	69 120,00р.	11 520,00р.
64	г. Шатура, ул. Болшевик, напротив ж/д вокзала, по правой стороне в направлении Левашево, за 50 м до въезда на парковку	189	отдельно стоящая	штовая установка	3,0*6,0	2	36,00	Городской округ Шатура	отсутствует	отсутствует	82 944,00р.	82 944,00р.	13 824,00р.
65	г. Шатура, ул. Болшевик, напротив ж/д вокзала, по правой стороне в направлении Левашево, через 50 м после въезда на парковку	190	отдельно стоящая	штовая установка	3,0*6,0	2	36,00	Городской округ Шатура	отсутствует	отсутствует	82 944,00р.	82 944,00р.	13 824,00р.







66	с. Петровское, по правой стороне в направлении Москвы, после поворота на СНТ "Радуга", напротив д. 86	191	отдельно стоящая	штловая установка	3,0*6,0	2	36,00	Городской округ Шатура	отсутствует	отсутствует	82 944,00р.	82 944,00р.	13 824,00р.
67	с. Петровское, по правой стороне в направлении Москвы, после поворота на СНТ "Радуга", напротив д. 104	192	отдельно стоящая	штловая установка	3,0*6,0	2	36,00	Городской округ Шатура	отсутствует	отсутствует	82 944,00р.	82 944,00р.	13 824,00р.
68	Участок от с. Петровское до АЗС "Маяк", правая сторона в сторону Москвы, через 400 м после выезда из с. Петровское	193	отдельно стоящая	штловая установка	3,0*6,0	2	36,00	Городской округ Шатура	отсутствует	отсутствует	82 944,00р.	82 944,00р.	13 824,00р.
69	Участок от с. Петровское до АЗС "Маяк", через 600 м после выезда из с. Петровское	195	отдельно стоящая	штловая установка	3,0*6,0	2	36,00	Городской округ Шатура	отсутствует	отсутствует	82 944,00р.	82 944,00р.	13 824,00р.
70	г. Шатура, ул. Спортивная, на противоположной стороне дороги напротив д. 1	197	отдельно стоящая	сигнборд	2,7*3,7	2	19,98	Городской округ Шатура	отсутствует	отсутствует	30 689,28р.	30 689,28р.	5 114,88р.
71	г. Шатура, ул. Спортивная, у поворота на ГСК "Северный"	198	отдельно стоящая	сигнборд	2,7*3,7	2	19,98	Городской округ Шатура	отсутствует	отсутствует	30 689,28р.	30 689,28р.	5 114,88р.
72	г. Шатура, пр-т Ильича, напротив д. 52А	202	отдельно стоящая	объемно-пространственная конструкция	2,5*1,06	2	5,30	Городской округ Шатура	отсутствует	отсутствует	6 105,60р.	6 105,60р.	1 017,60р.
73	г. Шатура, ул. Жерова, напротив д. 12	203	отдельно стоящий	сигн-формат	1,8*1,2	2	4,32	Городской округ Шатура	отсутствует	отсутствует	4 147,20р.	4 147,20р.	691,20р.
74	г. Шатура, ул. Жерова, напротив д. 9	204	отдельно стоящий	сигн-формат	1,8*1,2	2	4,32	Городской округ Шатура	отсутствует	отсутствует	4 147,20р.	4 147,20р.	691,20р.
75	д. Новоселово, д. 87, на газоне у АЗС (выезд)	205	отдельно стоящая	штловая установка	3,0*6,0	2	36,00	Городской округ Шатура	отсутствует	отсутствует	69 120,00р.	69 120,00р.	11 520,00р.
76	с. Кривалово, ул. Центральная, д. 11А	208	отдельно стоящая	стела	2,0*4,0	2	16,00	Конюев В.Н.	50:25:0660405:308	99/20/20/53454278 от 16.10.2020	0,00р.	0,00р.	0,00р.
77	г. Шатура, пр-т Ильича, между д. 52 и д. 52А	210	отдельно стоящая	стела	3,4*3,45	2	11,73	ООО «Облакокадс»	50:25:0010106:116	99/20/20/564854391 от 09.12.2020	0,00р.	0,00р.	0,00р.
78	г. Шатура, ул. Спортивная, д. 2	212	отдельно стоящая	штг с внутренним подвешом	3,0*6,0	2	36,00	Бобровский Ю.Д., Черкашин А.А.	50:25:0010101:1399	99/20/20/330352086 от 26.05.2020	0,00р.	0,00р.	0,00р.
79	г. Шатура, ул. Спортивная, д. 2, правая ГРЦ	213	отдельно стоящая	стела с внутренним подвешом	8,0*2,1	2	33,60	Бобровский Ю.Д., Черкашин А.А.	50:25:0010101:1399	99/20/20/994397151 от 22.06.2020	0,00р.	0,00р.	0,00р.
80	г. Шатура, ул. Спортивная, д. 2 (нов. 2)	214	отдельно стоящая	штг с внутренним подвешом	3,0*6,0	2	36,00	Бобровский Ю.Д., Черкашин А.А.	50:25:0010101:1399	99/20/20/330352086 от 26.05.2020	0,00р.	0,00р.	0,00р.

Приложение 2
утверждена постановлением администрации
Городского округа Шатура
от 28.01.2021 № 74

Схема размещения рекламных конструкций на территории Городского округа Шатура Москоской области

**РАЗДЕЛ: Схемы (карты) размещения
рекламных конструкций**

УСЛОВНЫЕ ОБОЗНАЧЕНИЯ

	щитовая установка
	ситиборд
	стела
	светодиодный экран
	сити-формат, пилон
	планируемая рекламная конструкция
200	номер на пиктограмме/ у пиктограммы, соответствует номеру рекламной конструкции в Схеме размещения

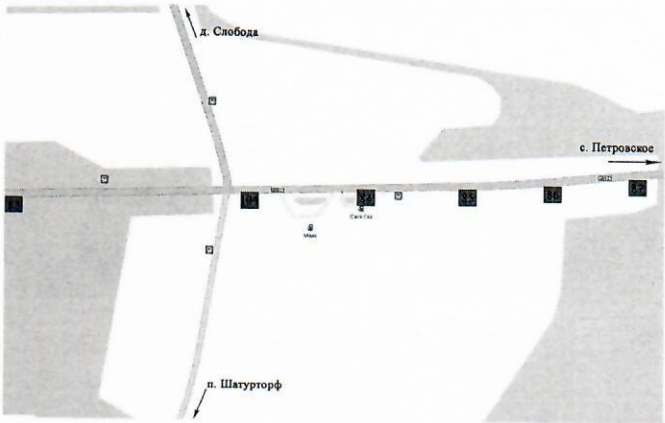


Схема размещения РК 3

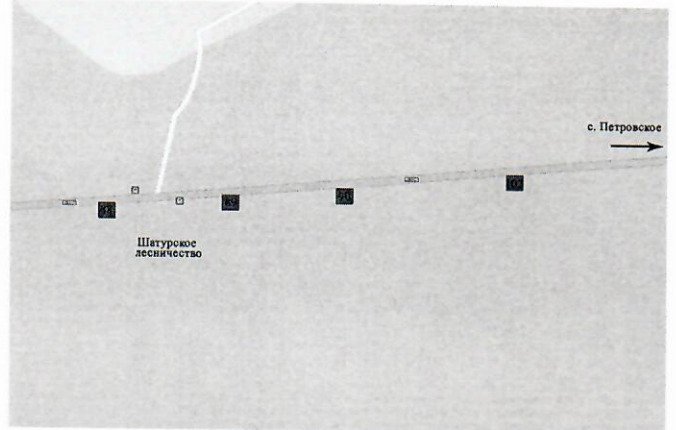


Схема размещения РК 4

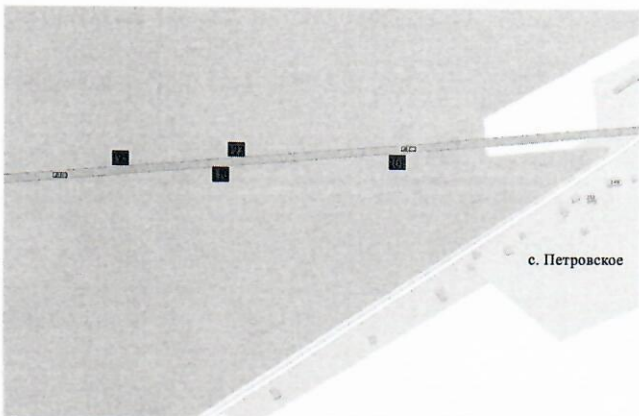


Схема размещения РК 5

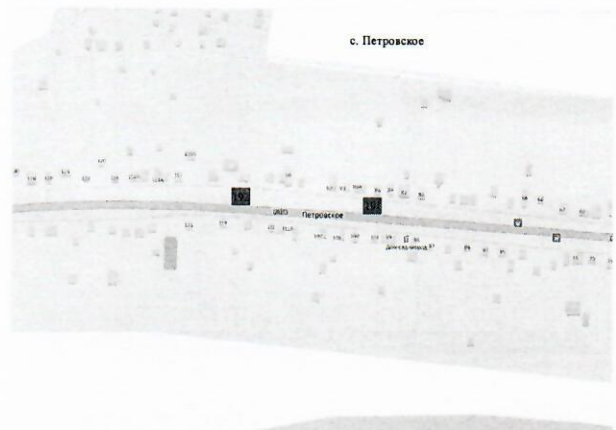


Схема размещения РК 6

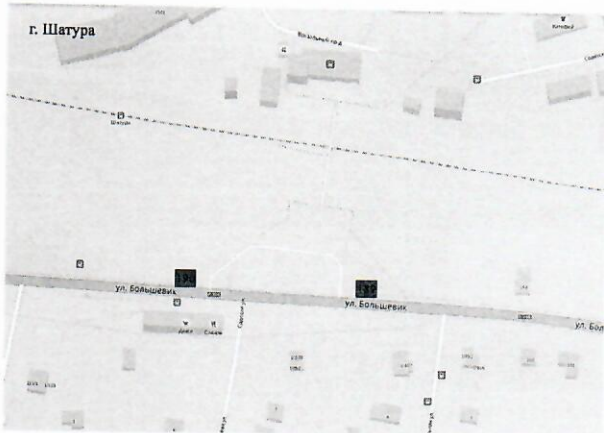


Схема размещения РК 11

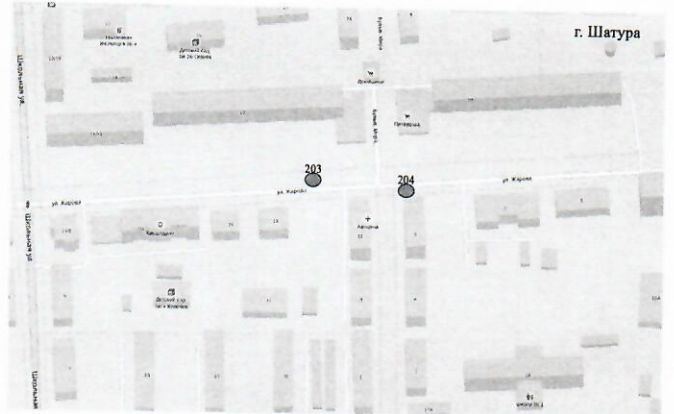


Схема размещения РК 12



Схема размещения РК 13



Схема размещения РК 14

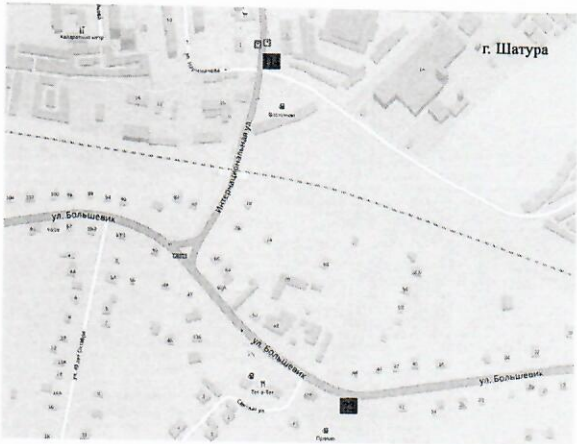


Схема размещения ПК 15

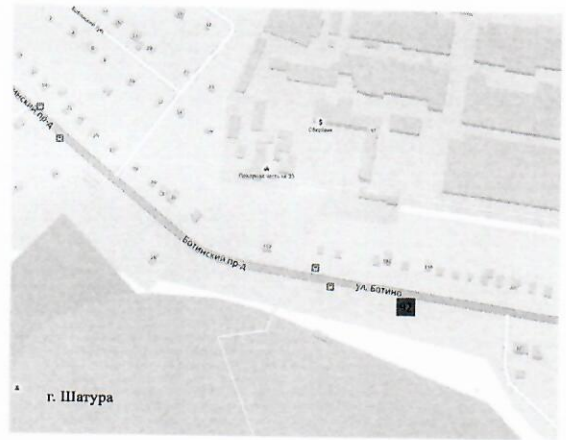


Схема размещения ПК 16

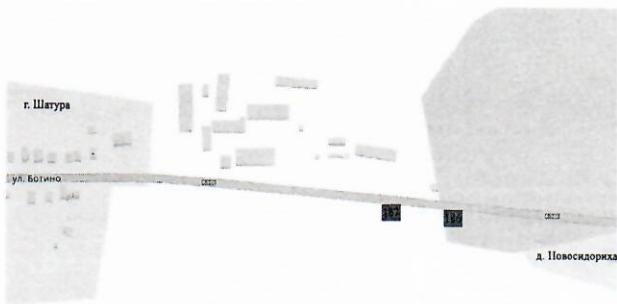


Схема размещения ПК 17

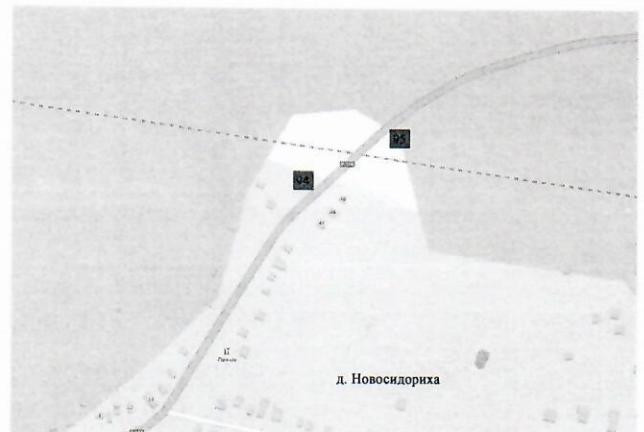
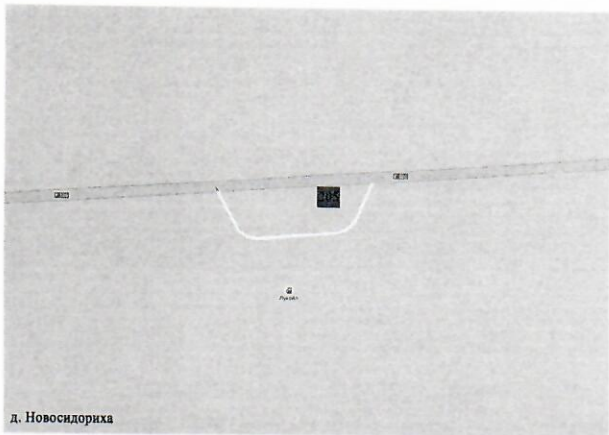
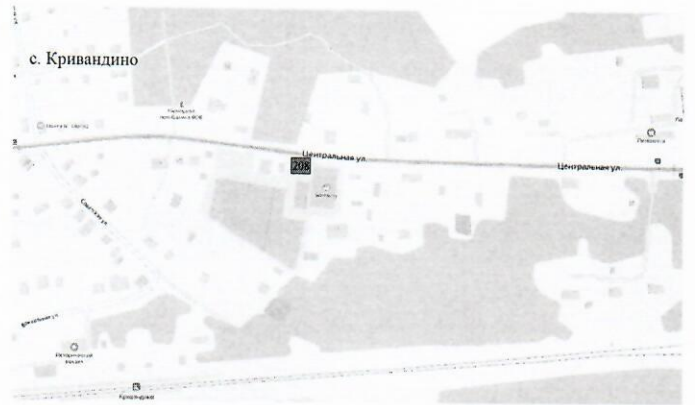


Схема размещения ПК 18



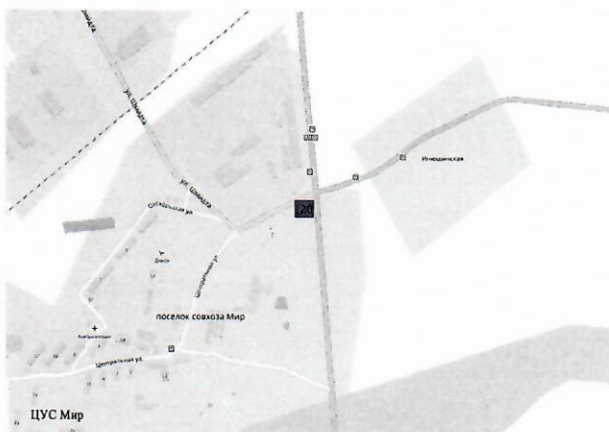
д. Новосидриха

Схема размещения РК 19



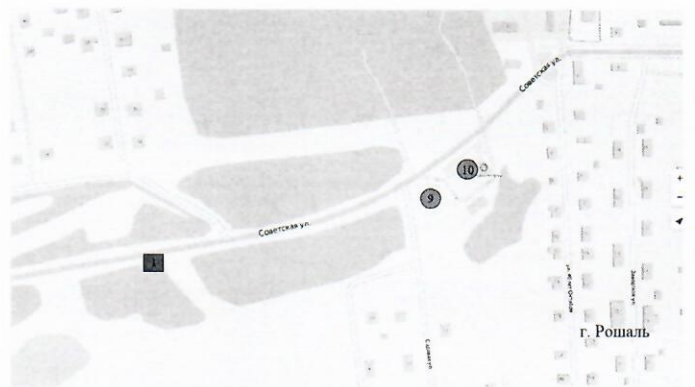
с. Кривандино

Схема размещения РК 20



ЦУС Мир

Схема размещения РК 21



г. Рошаль

Схема размещения РК 22

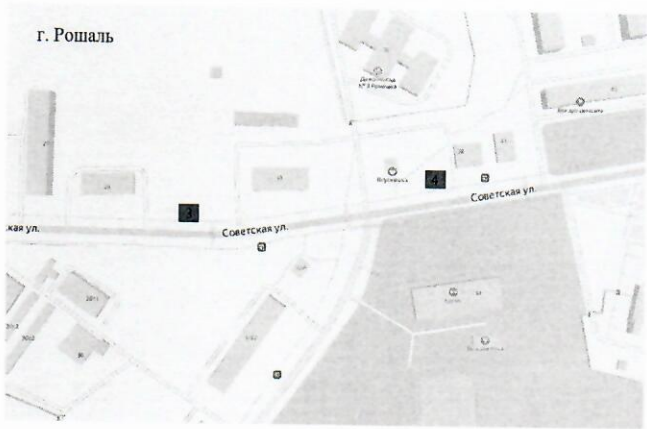


Схема размещения РК 23

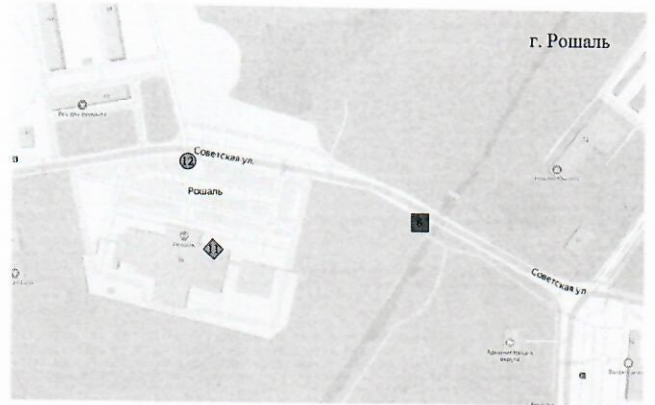


Схема размещения РК 24



Схема размещения РК 25

Приложение 3
утверждена постановлением
администрации Городского округа Шатура
от 28.01.2021 № 44

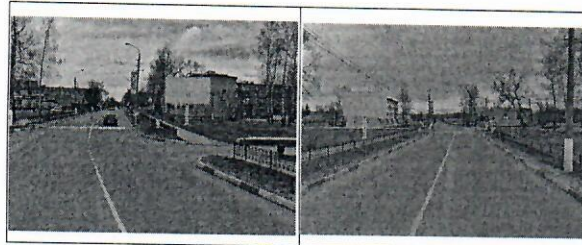
Схема размещения рекламных конструкций на территории Городского округа Шатура Московской области

РАЗДЕЛ: Фотоальбом размещения рекламных конструкций



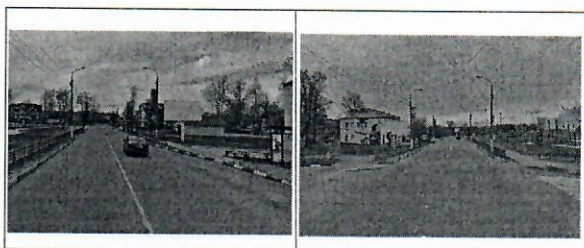
№ 1 автодорога «Шатура - Рошаль» (300 м до ул. Садовая)

Фотоальбом размещения РК 2



№ 3 г. Рошаль, ул. Советская, д. 31

Фотоальбом размещения РК 3



№ 4 г. Рошаль, перекресток ул. Советская - ул. Спортивная

Фотоальбом размещения РК 4



№ 6 г. Рошаль, ул. Советская, р. Воймега (левый берег)

Фотоальбом размещения РК 5



№ 9

г. Рошаль, ул. Советская, д.1А

Фотоальбом размещения РК 6



№ 10

г. Рошаль, ул. Советская, д.1А

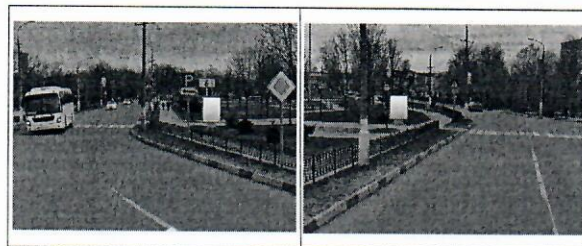
Фотоальбом размещения РК 7



№ 11

г. Рошаль, ул.Советская, д. 36

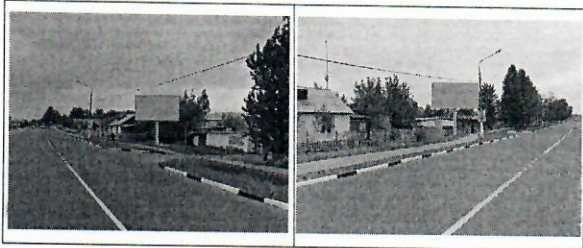
Фотоальбом размещения РК 8



№ 12

г. Рошаль, ул. Советская, д. 36

Фотоальбом размещения РК 9



№ 40

г. Шатура, пр-т Ильича, за д. 58
(напротив памятника «Ангел добра»)

Фотоальбом размещения РК 10



№ 41

г. Шатура, пр-т Ильича, развилка, возле поста ГАИ

Фотоальбом размещения РК 11



№ 42

г. Шатура, пр-т Ильича, 200 м от развилки

Фотоальбом размещения РК 12



№ 43

г. Шатура, пр-т Ильича, 300 м от развилки

Фотоальбом размещения РК 13



№ 44

г. Шатура, пр-т Ильича, 450 м от развилки

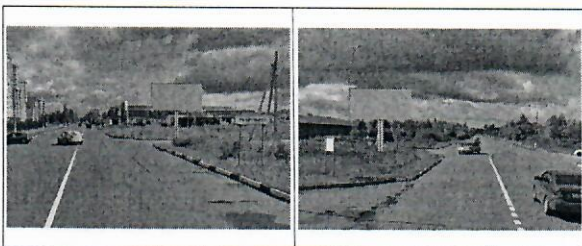
Фотоальбом размещения РК 14



№ 45

г. Шатура, пр-т Ильича, 50 м до перекрестка (ул. Строителей и ГСК)

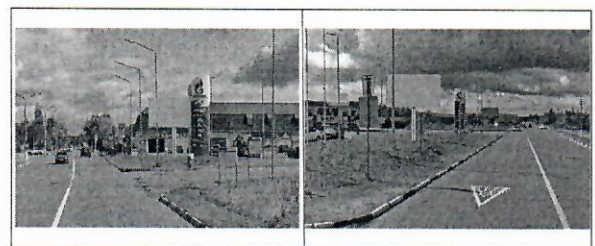
Фотоальбом размещения РК 15



№ 46

г. Шатура, пр-т Ильича, 10 м после перекрестка
(ул. Строителей и ГСК)

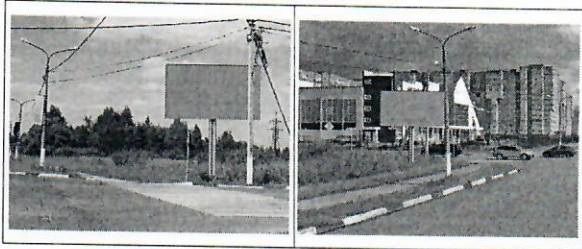
Фотоальбом размещения РК 16



№ 47

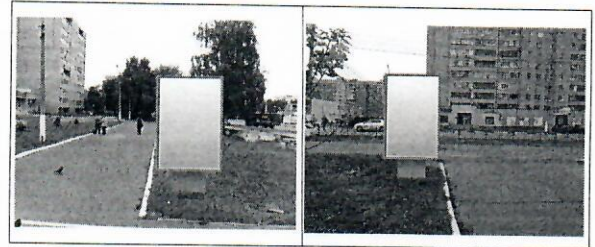
г. Шатура, пр-т Ильича, на газоне АЗС

Фотоальбом размещения РК 17



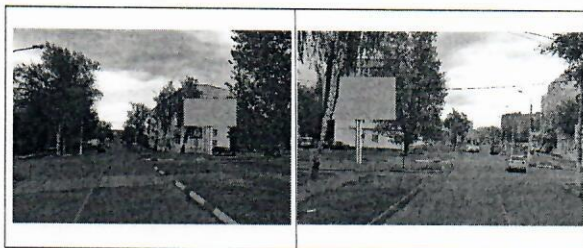
№ 48 г. Шатура, пр-т Ильича, напротив Дворца спорта

Фотоальбом размещения РК **18**



№ 49 г. Шатура, пр-т Маршала Борзова, напротив д. 4/34

Фотоальбом размещения РК **19**



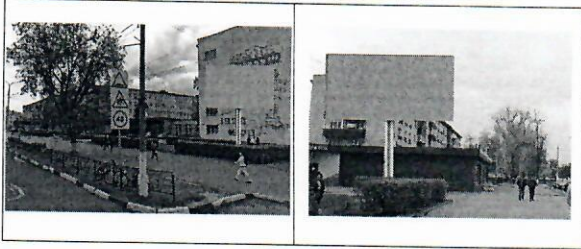
№ 54 г. Шатура, ул. Советская, напротив д. 31

Фотоальбом размещения РК **20**



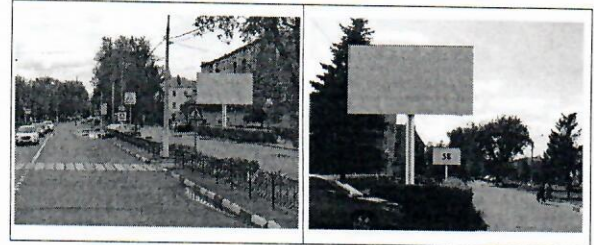
№ 56 г. Шатура, пр-т Ильича, между д. 51 и д. 53

Фотоальбом размещения РК **21**



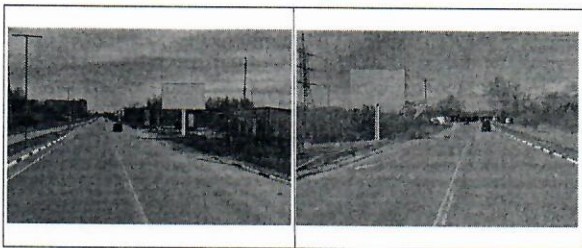
№ 58 г. Шатура, пр-т Ильича, напротив д. 32/2

Фотоальбом размещения РК **22**



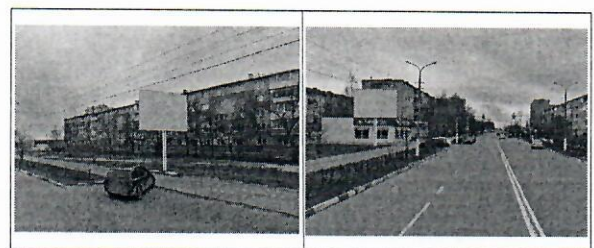
№ 59 г. Шатура, пр-т Ильича, напротив д. 32/1, кафе «Юность»

Фотоальбом размещения РК **23**



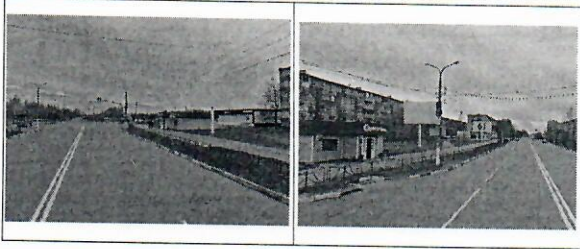
№ 60 г. Шатура, пр-т Ильича, 70 м от развилки в направлении города

Фотоальбом размещения РК **24**



№ 61 г. Шатура, пр-т Маршала Борзова, напротив д. 10

Фотоальбом размещения РК **25**



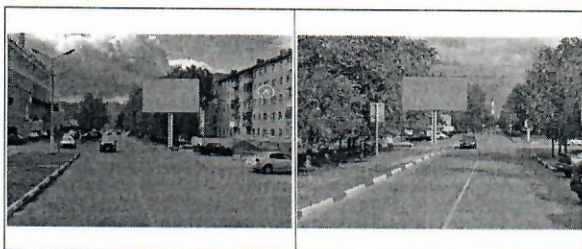
№ 62 г. Шатура, пр-т Маршала Борзова, напротив д. 16

Фотоальбом размещения РК 26



№ 63 г. Шатура, ул. Спортивная, напротив банка "Возрождение"

Фотоальбом размещения РК 27



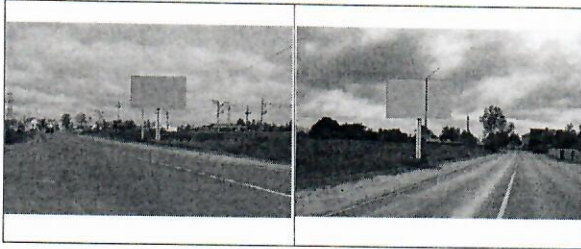
№ 65 г. Шатура, ул. Жарова, напротив д. 20
(у магазина бытовой техники Кристалл)

Фотоальбом размещения РК 28



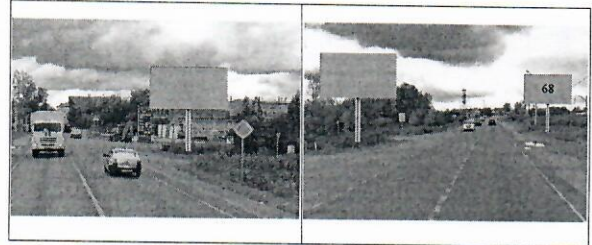
№ 66 г. Шатура, ул. Жарова, напротив д. 18 (у магазина Пятерочка)

Фотоальбом размещения РК 29



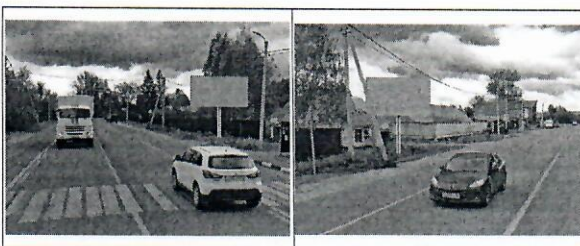
№ 68 г. Шатура, ул. Большевик, 125 м от ж/д переезда по правой стороне

Фотоальбом размещения РК **30**



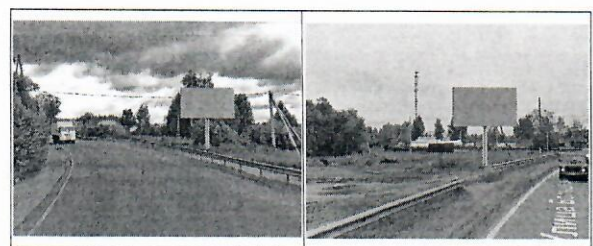
№ 69 г. Шатура, ул. Большевик, на повороте на АЗС

Фотоальбом размещения РК **31**



№ 70 г. Шатура, ул. Большевик, напротив магазина Продукты

Фотоальбом размещения РК **32**



№ 72 г. Шатура, ул. Большевик, возле газовой заправки

Фотоальбом размещения РК **33**



№ 77

г. Шатура, пр-т Ильича, рядом с д. 55

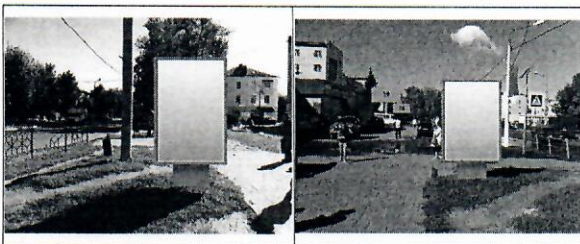
Фотоальбом размещения РК **34**



№ 78

г. Шатура, пр-т Ильича, напротив д. 21/9

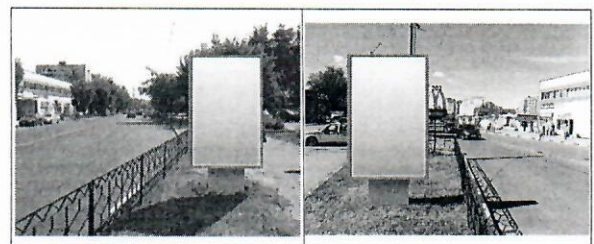
Фотоальбом размещения РК **35**



№ 79

г. Шатура, пр-т Ильича, напротив д. 30

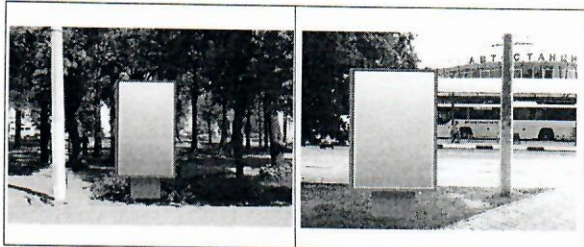
Фотоальбом размещения РК **36**



№ 80

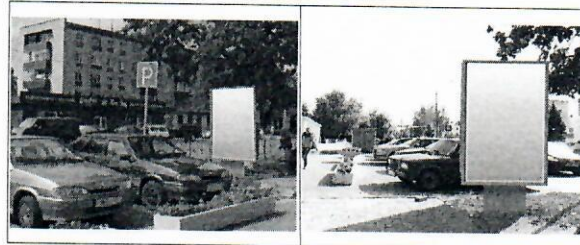
г. Шатура, пр-т Ильича, напротив д. 50

Фотоальбом размещения РК **37**



№ 81 г. Шатура, пр-т Ильича, напротив Автостанции

Фотоальбом размещения РК 38



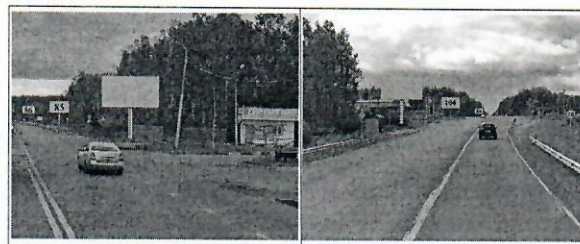
№ 82 г. Шатура, пр-т Ильича, напротив д. 29 (магазин Гламур)

Фотоальбом размещения РК 39



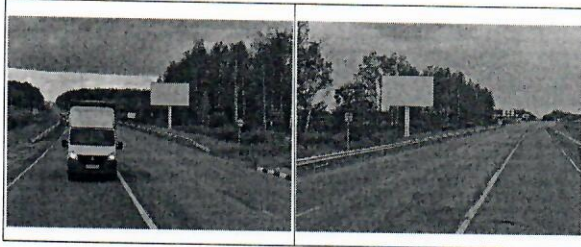
№ 83 Участок автотрассы Р106 Куровское-Шатура-Дмитровский Погост
-Самойлиха, 34 км, 250 м от поворота на Шатурторф

Фотоальбом размещения РК 40



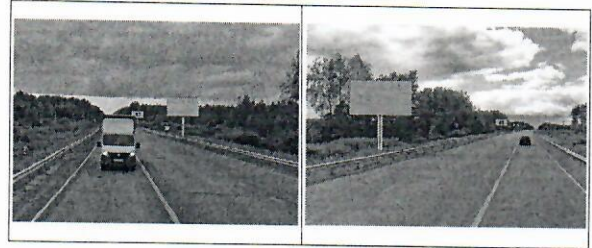
№ 84 Участок автотрассы Р106 Куровское-Шатура-Дмитровский Погост
-Самойлиха, 35 км, д. Слобода, 100 м от АЗС

Фотоальбом размещения РК 41



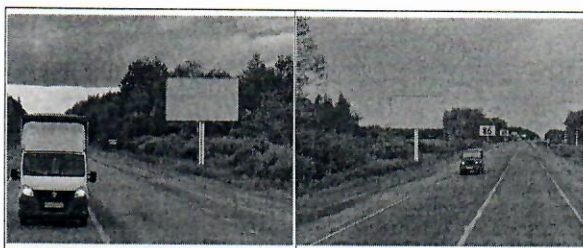
№ 85 Участок автотрассы Р106 Куровское-Шатура-Дмитровский Погост
-Самойлиха, 35 км, д. Слобода, 250 м от АЗС

Фотоальбом размещения РК 42



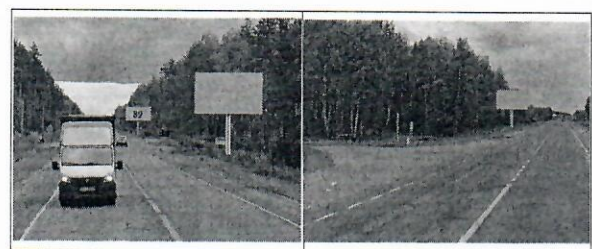
№ 86 Участок автотрассы Р106, Куровское-Шатура-Дмитровский Погост
-Самойлиха, 35 км, д. Слобода, 350 м от АЗС

Фотоальбом размещения РК 43



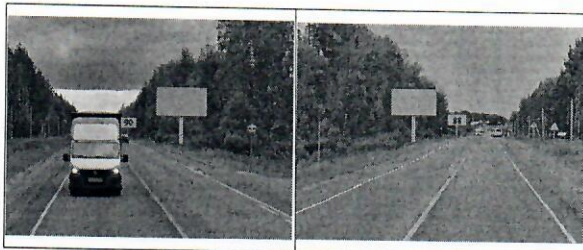
№ 87 Участок автотрассы Р106, Куровское-Шатура-Дмитровский Погост
-Самойлиха, 35 км, д. Слобода, 450 м от АЗС

Фотоальбом размещения РК 44



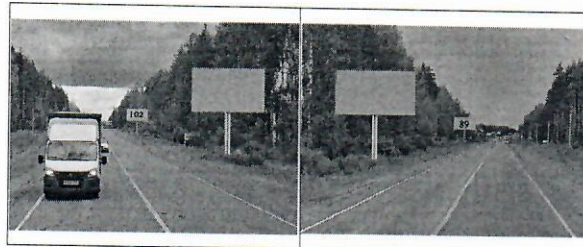
№ 88 Участок автотрассы Р106, Куровское-Шатура-Дмитровский Погост
-Самойлиха, 36 км, д. Слобода, 50 м до поворота
на Шатурское лесничество

Фотоальбом размещения РК 45



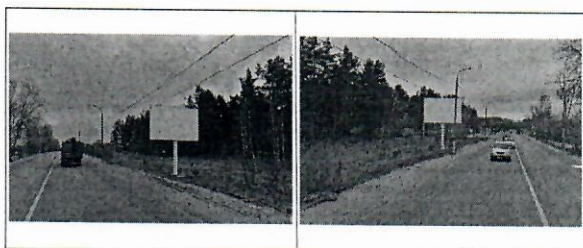
№ 89 Участок автотрассы Р106, Куровское-Шатура-Дмитровский Погост
-Самойлиха, 36 км, д. Слобода, 100 м от поворота
на Шатурское лесничество

Фотоальбом размещения РК 46



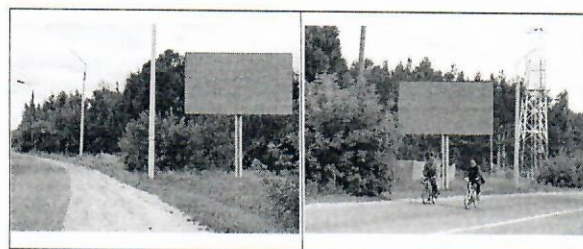
№ 90 Участок автотрассы Р106, Куровское-Шатура-Дмитровский Погост
-Самойлиха, 36 км, д. Слобода, 200 м от поворота
на Шатурское лесничество

Фотоальбом размещения РК 47



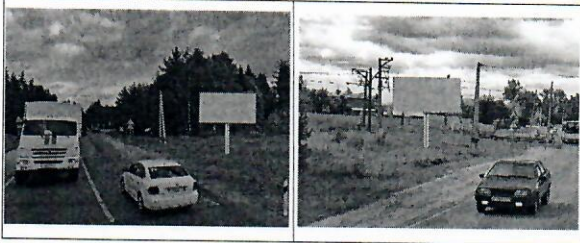
№ 92 г. Шатура, ул. Ботина, 100 м от остановки «МК «Шатура»»

Фотоальбом размещения РК 48



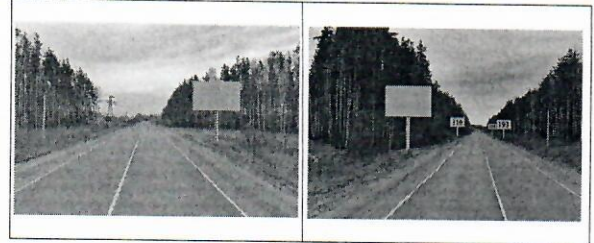
№ 94 д. Новосидориха, 150 м до ж/д переезда

Фотоальбом размещения РК 49



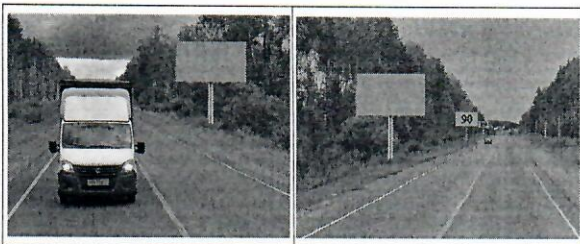
№ 95 д. Новосидриха, 50 м от ж/д переезда

Фотоальбом размещения РК **50**



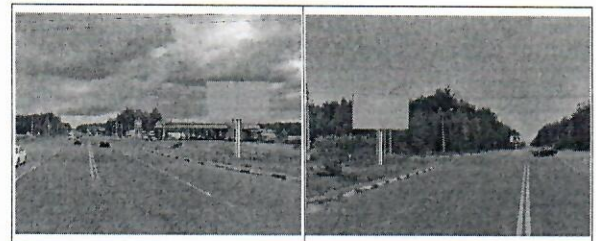
№ 101 Участок автотрассы Р106 «Куrowsкое-Шатура-Дмитровский Погост-Самойлиха», с. Петровское, через 50 м от километрового знака «57» в сторону АЗС «Маяк»

Фотоальбом размещения РК **51**



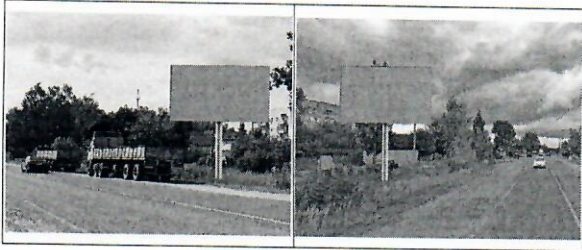
№ 102 Участок автотрассы Р106 «Куrowsкое-Шатура-Дмитровский Погост-Самойлиха», с. Петровское, через 350 м от километрового знака «57» в сторону АЗС «Маяк»

Фотоальбом размещения РК **52**



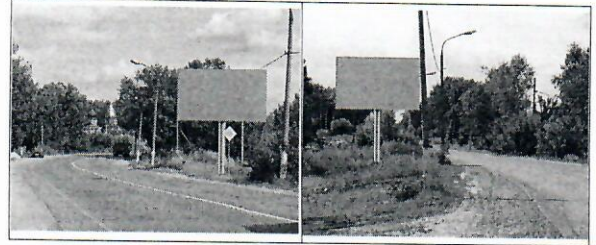
№ 104 Участок автотрассы Р106 Куrowsкое-Шатура-Дмитровский Погост-Самойлиха, 34 км, слева от поворота на п. Шатурторф

Фотоальбом размещения РК **53**



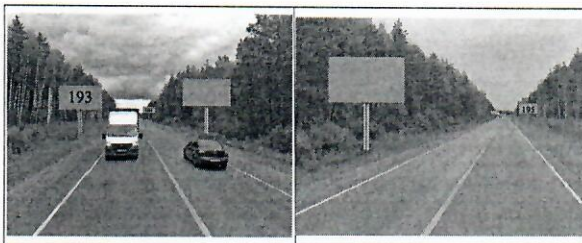
№ 107 д. Лешошево, напротив д. 62

Фотоальбом размещения РК **54**



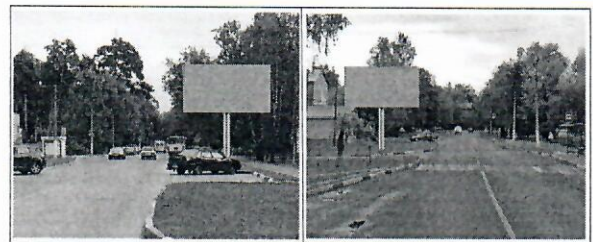
№ 109 с. Петровское, напротив д. 28

Фотоальбом размещения РК **55**



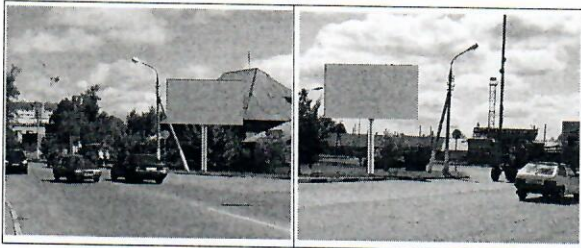
№ 110 Участок автотрассы Р106 Куровское-Шатура-Шатура
-Дмитровский Погост-Самойлиха, с. Петровское,
через 200 м от километрового знака «57» в сторону АЗС «Маяк»
(левая сторона в направлении Москвы)

Фотоальбом размещения РК **56**



№ 111 г. Шатура, Больничный проезд, напротив д.6 (медучилище)

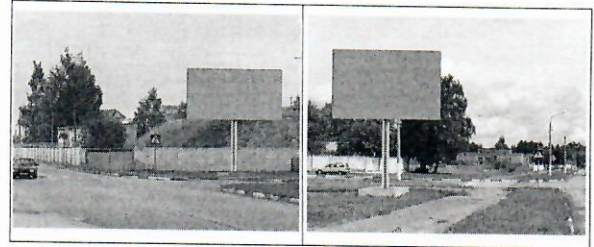
Фотоальбом размещения РК **57**



№ 114

г. Шатура, ул. Интернациональная, у д. 2

Фотоальбом размещения РК **58**



№ 115

г. Шатура, ул. Спортивная, напротив магазина «Пятерочка»

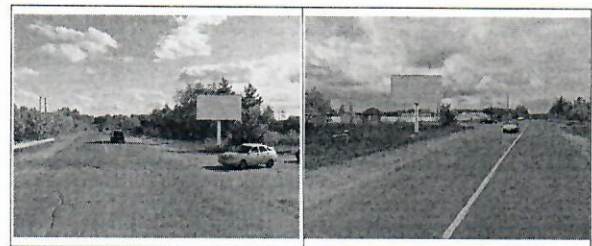
Фотоальбом размещения РК **59**



№ 116

г. Шатура, пр-т Ильича, д. 25, напротив магазина "ЦентрОбувь"

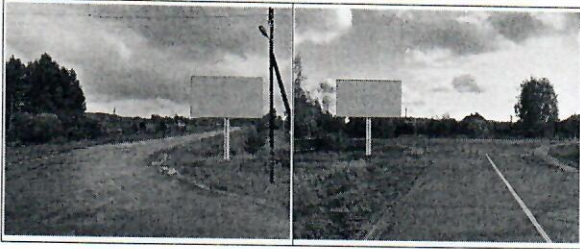
Фотоальбом размещения РК **60**



№ 120

Участок автотрассы Шатура–Дмитровский Погост,
слева от поворота в ЦУС «Мир», на расстоянии 6–8 м от дороги,
справа от дороги, ведущей в сторону Дмитровского Погоста,
на расстоянии 6–8 м

Фотоальбом размещения РК **61**



№ 176

д. Держковская, у д.12

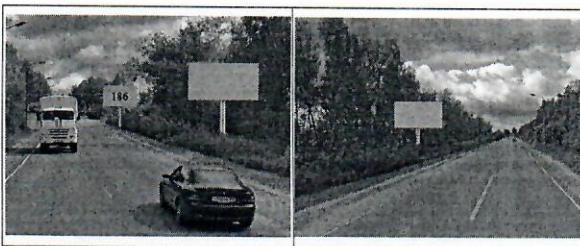
Фотоальбом размещения РК 62



№ 186

Через 50 м от знака выезда из д. Новосидориха до магазина АПК,
по левой стороне в сторону Шатуры

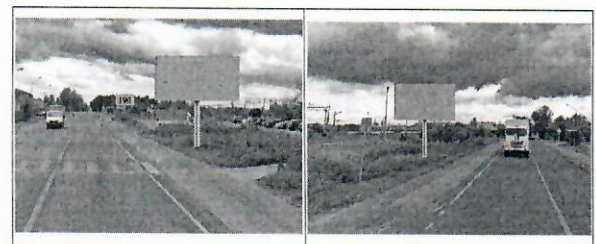
Фотоальбом размещения РК 63



№ 187

Через 100 м от знака выезда из д. Новосидориха до магазина АПК,
по левой стороне в сторону Шатуры

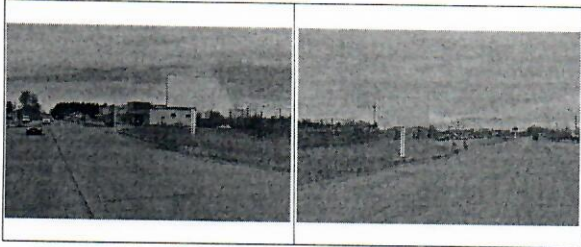
Фотоальбом размещения РК 64



№ 189

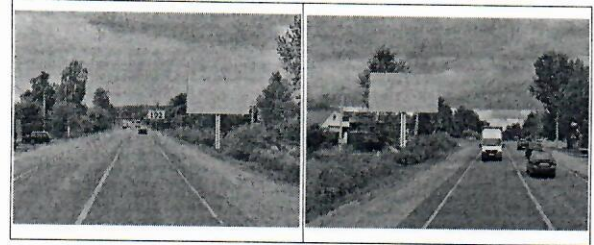
г. Шатура, ул. Большевик, напротив ж/д вокзала, по правой стороне
в направлении Лешошево, за 50 м до въезда на парковку

Фотоальбом размещения РК 65



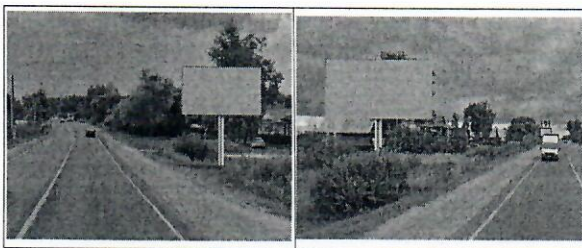
№ 190 г. Шатура, ул. Большевик, напротив ж/д вокзала, по правой стороне в направлении Левашево, через 50 м после въезда на парковку

Фотоальбом размещения РК 66



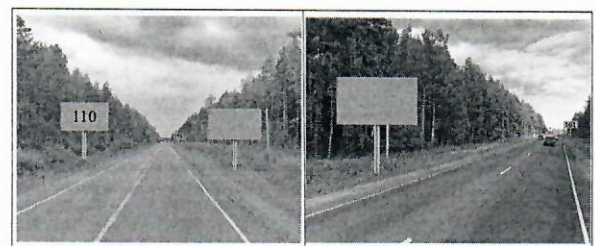
№ 191 с. Петровское, по правой стороне в направлении Москвы, после поворота на СНТ «Радуга», напротив д. 86

Фотоальбом размещения РК 67



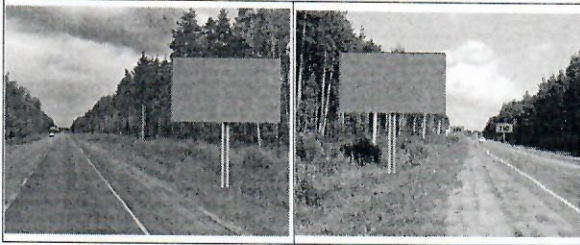
№ 192 с. Петровское, по правой стороне в направлении Москвы, после поворота на СНТ «Радуга», напротив д. 104

Фотоальбом размещения РК 68



№ 193 Участок от с. Петровское до АЗС «Маяк», правая сторона в сторону Москвы, через 400 м после выезда из с. Петровское

Фотоальбом размещения РК 69



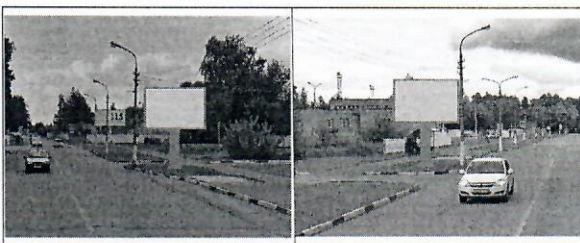
№ 195 Участок от с. Петровское до АЗС «Маяк», через 600 м после выезда из с. Петровское

Фотоальбом размещения РК [70]



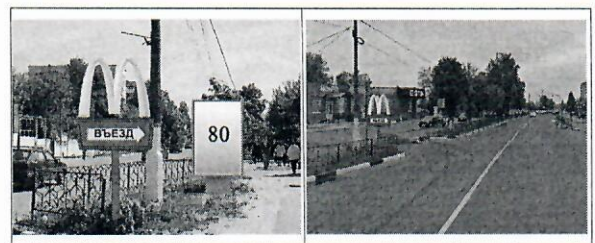
№ 197 г. Шатура, ул. Спортивная, на противоположной стороне дороги напротив д.1

Фотоальбом размещения РК [71]



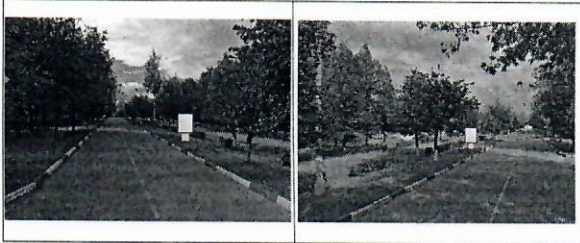
№ 198 г. Шатура, ул. Спортивная, у поворота на ГСК «Северный»

Фотоальбом размещения РК [72]



№ 202 г. Шатура, пр-т Ильича, напротив д. 52А

Фотоальбом размещения РК [73]



№ 203

г. Шатура, ул. Жарова, напротив д. 12

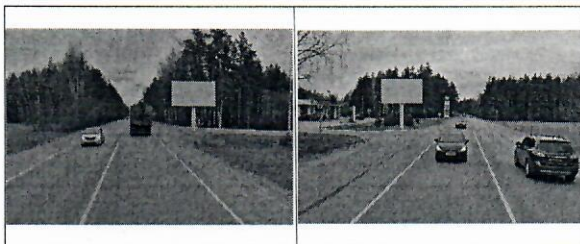
Фотоальбом размещения РК 74



№ 204

г. Шатура, ул. Жарова, напротив д. 9

Фотоальбом размещения РК 75



№ 205

д. Новосидориха, д. 87, на газоне у АЗС (выезд)

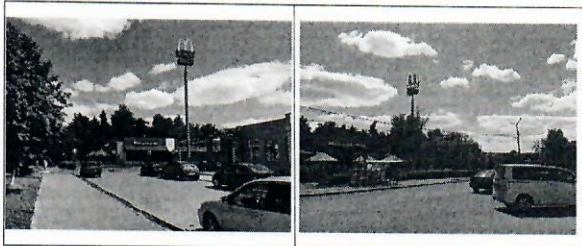
Фотоальбом размещения РК 76



№ 208

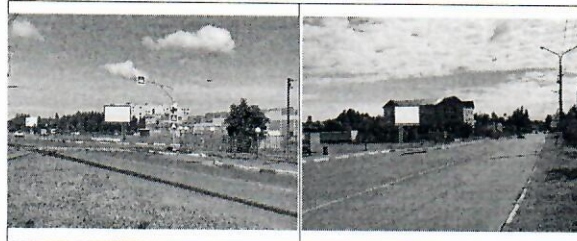
с. Кривандино, ул. Центральная, д. 11А

Фотоальбом размещения РК 77



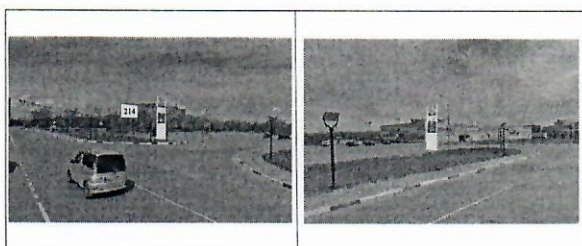
№ 210 г. Шатура, пр-т Ильича, между д. 52 и д. 52А

Фотоальбом размещения РК 78



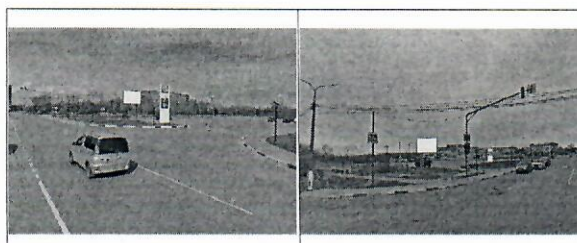
№ 212 г. Шатура, ул. Спортивная, д. 2

Фотоальбом размещения РК 79



№ 213 г. Шатура, ул. Спортивная, д. 2, парковка ТРЦ

Фотоальбом размещения РК 80



№ 214 г. Шатура, ул. Спортивная, д. 2 (поз. 2)

Фотоальбом размещения РК 81